

## “จับตาประชุม ธ.กลาง อากาศบาท Flow หวังทองเที่ยวพุง”



- ❖ **สัปดาห์แห่งการประชุมธนาคารกลาง กระทบ Flow ไหลออก:** สัปดาห์นี้คาดตลาดมีโอกาสผันผวน เนื่องจากเป็นสัปดาห์ที่มีประชุมของธนาคารกลางใหญ่ๆ 3 แห่งได้แก่ ธนาคารกลางสหรัฐฯ (Fed), ธนาคารกลางญี่ปุ่น (BoJ) และธนาคารกลางอังกฤษ (BoE) ทั้งนี้ Spotlight คาดตกอยู่ที่ Fed ที่จะขึ้นดอกเบี้ยเท่าไร หลังจากสัปดาห์ก่อนสหรัฐฯ ประกาศอัตราเงินเฟ้อเดือน ส.ค. 65 ออกมาขยายตัว 8.3% y-y สูงกว่าที่ตลาดคาดจะขยายตัว 8.0% y-y ซึ่งสร้างความตกใจให้แก่ตลาด และเพิ่มมุมมองถึงโอกาสที่ Fed จะขึ้นดอกเบี้ย 1% ในรอบการประชุมที่จะถึงนี้ ทั้งนี้ทางฝ่ายยังคงให้น้ำหนักว่า Fed จะขึ้นดอกเบี้ยเพียง 0.75% เท่านั้น เนื่องจากมองเงินเฟ้อมีโอกาสค่อยๆ ปรับลงได้เป็นผลจากราคาน้ำมันโลกเริ่มมีทิศทางปรับลงตามอุปสงค์การใช้น้ำมันที่ถูกกดดันด้วยความกังวลเศรษฐกิจชะลอตัว แม้ตลาดจะซึบซับเรื่องการขึ้นดอกเบี้ยไปในระดับหนึ่ง อย่างไรก็ตาม กระแสเงินทุนต่างชาติยังมีแนวโน้มยังไหลออกจากตลาดหุ้นไทย ด้วยส่วนต่างของ Policy rate ที่กว้างขึ้น ส่งผลทำให้ทิศทางค่าเงินบาทเทียบดอลลาร์สหรัฐฯ ล่าสุดทะลุ 37 บาทต่อดอลลาร์สหรัฐฯ แล้ว โดยทำสถิติอ่อนค่าในรอบ 14 ปี
- ❖ **จับตามาตรการกระตุ้นเศรษฐกิจจากจีน:** ด้วยการประชุมใหญ่พรรคคอมมิวนิสต์ที่จะมีขึ้นในวันที่ 16 ต.ค. 65 ท่ามกลางมาตรการ Zero-Covid ยังดำเนินอยู่ และปัจจุบันได้ส่งผลกระทบต่อภาพเศรษฐกิจจีนแล้ว สะท้อนจากตัวเลข GDP ช่วง 6 เดือนล่าสุดที่ขยายตัวเพียง 2.5% y-y ขณะที่มุมมองทั้งปี 65 จีนตั้งเป้าว่าจะขยายตัว 5.5% y-y ทำให้ช่วงสั้นทางฝ่ายคาดว่าจีนจะยังต้องออกมาตรการกระตุ้นเศรษฐกิจเพื่อเรียกความเชื่อมั่น ถึงแม้มีโอกาสสูงที่จะไปไม่ถึงเป้าหมายนั้นก็ตาม โดยสัปดาห์นี้จับตาการประกาศอัตราดอกเบี้ยเงินกู้ลูกค้าชั้นดี (LPR) ที่จะลดหรือไม่ หลังเมื่อเดือน ส.ค. 65 ธ.กลางจีนประกาศปรับลดทั้งประเภท 1 ปีลงมาอยู่ที่ 3.65% และ 5 ปีลงมาอยู่ที่ 4.30% จากเดิมที่ 3.70% และ 4.45% ตามลำดับ
- ❖ **ท่องเที่ยวไทยยังเดินหน้า:** ทางฝ่ายยังคงมุมมองบวกต่อภาคท่องเที่ยวที่คาดจะยังขับเคลื่อนเศรษฐกิจได้ดีจากการเปิดเผยข้อมูลจาก ททท. ระบุว่ามียกนักท่องเที่ยวต่างชาติเดินทางเข้าไทยแล้วกว่า 5 ล้านคน นับตั้งแต่ต้นปีจนถึงวันที่ 8 ก.ย. 65 และทั้งปี 65 คาดแตะ 10 ล้านคนตามเป้าหมาย หลังไทยเข้าสู่ช่วง High Season ซึ่งสอดคล้องกับเครื่องชี้ภาวะการท่องเที่ยวของ ธพท. ที่ดีขึ้นต่อเนื่องทั้งอัตราการเข้าพัก, อัตราการจองห้องพักล่วงหน้า 3 เดือน และรายได้ค่าห้องเฉลี่ยต่อคืน หลังประเทศไทยเริ่มผ่อนคลายมาตรการเดินทางเข้าประเทศตั้งแต่ พ.ค. 65 ที่ผ่านมา



### SET Strategy

- ❖ **คาด SET Index** ผันผวนกรอบระหว่าง 1610-1650 จุด หลังตลาดให้น้ำหนักต่อปัจจัยต่างประเทศ ในแง่การประชุมธนาคารกลางที่คาดว่าจะปรับขึ้นดอกเบี้ยต่อเพื่อสกัดเงินเฟ้อ ซึ่งอาจกระทบต่อ Flow ไหลออก แม้จะมีแรงหนุนเล็กๆ จากภาคท่องเที่ยวที่ยังดีต่อ และความคาดหวังการออกมาตรการกระตุ้นเศรษฐกิจจีน
- ❖ **กลยุทธ์การลงทุน:** เลือกลงทุนหุ้นในกลุ่มที่คาดได้รับประโยชน์จากทิศทางค่าเงินบาทอ่อนค่า หลังล่าสุดทะลุ 37 บาทต่อดอลลาร์สหรัฐฯ, กลุ่มธนาคารเก็งกำไรการปรับขึ้นอัตราดอกเบี้ย, กลุ่มท่องเที่ยวและค้าปลีก รับเปิดเมือง หนุนการบริโภคฟื้นตัวและเศรษฐกิจดีขึ้น

### STRATEGIST

### PICKS



#### ➤ AOT

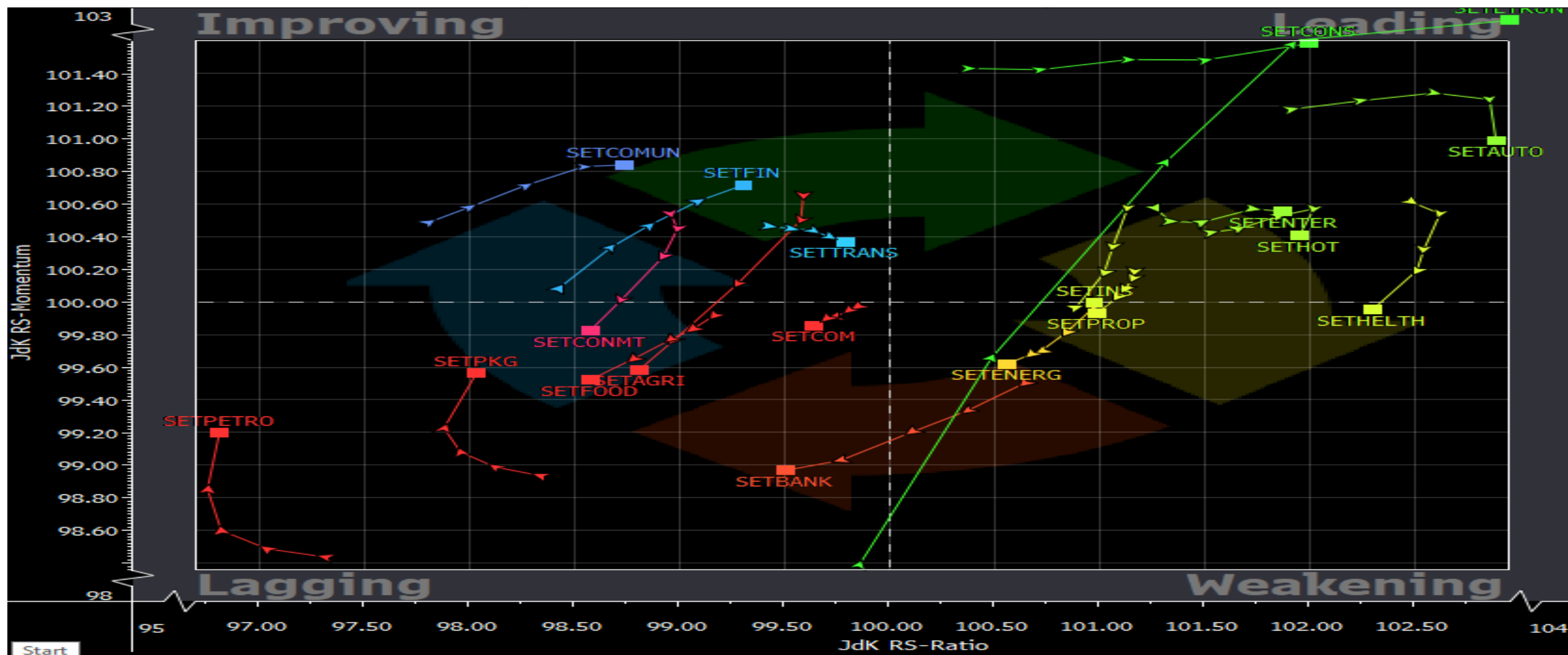
- นักท่องเที่ยวต่างชาติเข้าไทยนับตั้งแต่ต้นปีจนถึง 8 ก.ย. 65 แล้วกว่า 5 ล้านคน และคาดแตะ 10 ล้านคน หลังเข้า High Season
- คาดรับมอบดูแลและบริหาร 3 สนามบินจากกรมท่าอากาศยานเร็วขึ้น ดีต่อผลดำเนินงาน



#### ➤ GFPT

- ได้ผลบวกจากค่าเงินบาทอ่อนค่า รวมถึงญี่ปุ่นเตรียมผ่อนคลายเดินทางเข้าประเทศ หนุนการบริโภคดีขึ้น ซึ่งประเทศญี่ปุ่นถือเป็นตลาดส่งออกที่สำคัญของไทย

# Relative Rotation Graph 19 – 23 กันยายน 2565

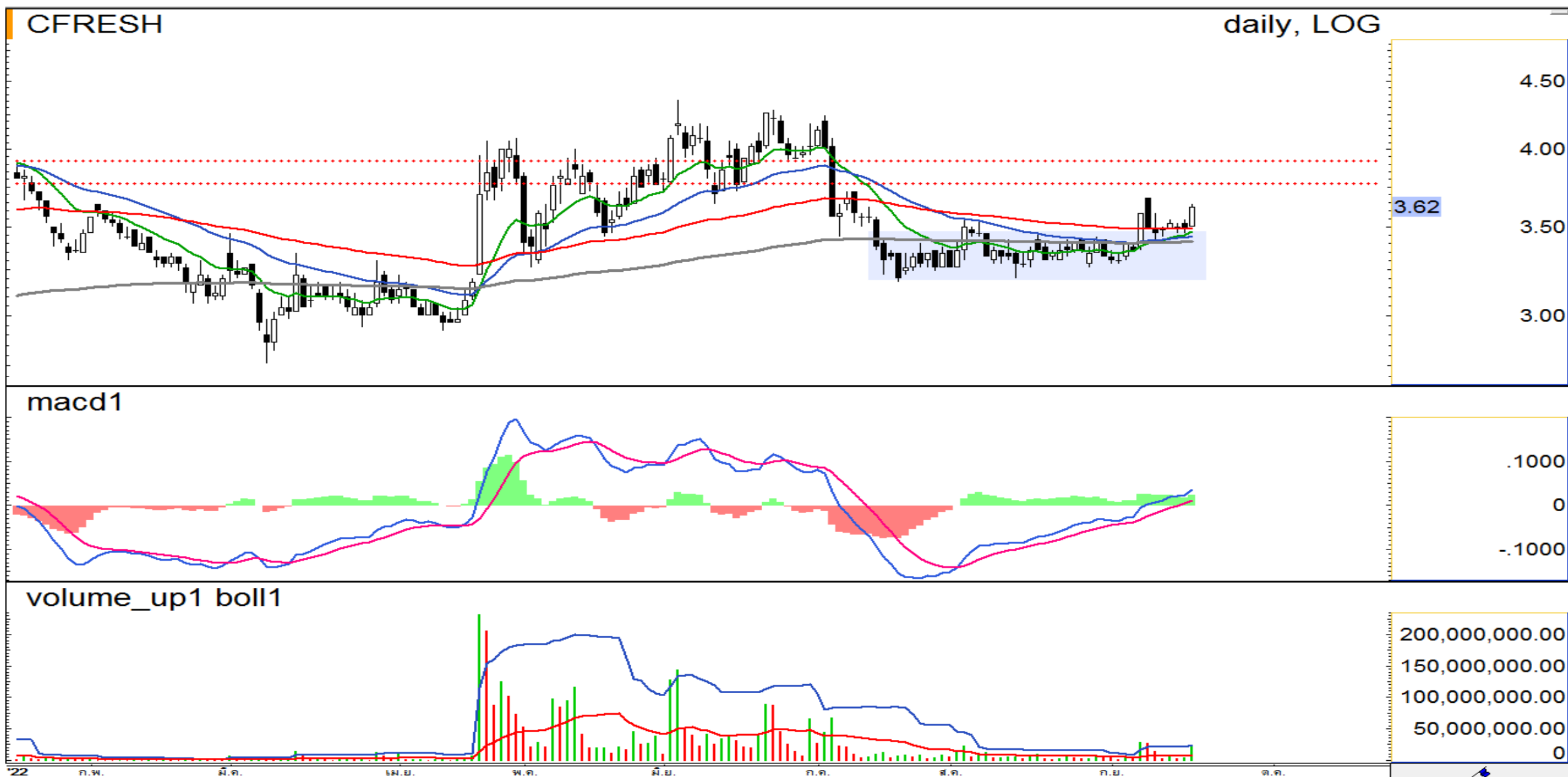


| Sector                | Quadrant  | Leading Stock         | Sector                    | Quadrant  | Leading Stock         |
|-----------------------|-----------|-----------------------|---------------------------|-----------|-----------------------|
| Agri-Business         | Lagging   |                       | Health Care Service       | Weakening |                       |
| Automotive            | Leading   | SAT, AH, TRU          | ICT                       | Improving | JMART, ADVANC, DTAC   |
| Banking               | Lagging   |                       | Insurance                 | Leading   | TLI, BLA              |
| Commerce              | Lagging   |                       | Media & Publishing        | Leading   | ONEE, PLANB, VGI, TKS |
| Construction Material | Lagging   |                       | Petrochemicals & Chemical | Lagging   |                       |
| Construction Service  | Leading   | CK, STI, STPI, SYNTEC | Packaging                 | Lagging   |                       |
| Energy & Utilities    | Weakening |                       | Property Development      | Weakening |                       |
| Electronic Components | Leading   | DELTA, SVI            | Tourism & Leisure         | Leading   | CENDEL                |
| Finance & Securities  | Improving | AEONTS                | Transportation & Logistic | Improving | PRM, AOT              |
| Food & Beverage       | Lagging   |                       |                           |           |                       |

**Leading Quadrant** คือกลุ่มที่มี Trend ขาขึ้น และ Momentum แข็งแรง  
**Weakening Quadrant** คือกลุ่มที่มี Trend ขาขึ้น และ Momentum แข็งแรง (อยู่ในช่วงพักตัว)  
**Improving Quadrant** คือกลุ่มที่มี Trend ขาลง และ Momentum แข็งแรง (สั้นกลับตัวขึ้น)  
**Lagging Quadrant** คือกลุ่มที่มี Trend ขาลง และ Momentum แข็งแรง

# CFRESH

## ทะลุผ่านแนวต้าน High เดิม



แนวรับ

3.58 / 3.50

แนวต้าน

3.80 / 3.90

คำแนะนำ : ซื้อเมื่อ Breakout 3.70 บาท  
กลยุทธ์การลงทุน: ซื้อที่ราคา Breakout 3.70 บาท ตั้ง Stop Loss ที่เส้น EMA200 แล้ววางเป้าทำกำไรที่แนวต้าน

### Analyst Comment

CFRESH ภาพในรอบวัน หลังเส้น EMA13 ตัดขึ้นเหนือ EMA34 ราคาที่ Breakout ผ่าน High เดิมขึ้นมาได้ ด้าน MACD ทะยานขึ้นแรงในแดนบวกพร้อมอัตราเร่ง ด้าน Volume สะสมกลับเข้ามามากกว่าค่าเฉลี่ย 20 วัน ทำการอีกครั้ง มองราคาอาจเร่งขึ้นไปที่ 3.90 บาท ได้