



Market	Key Highlight	แนวโน้มตลาด
 THAILAND	<ul style="list-style-type: none"> กระทรวงพาณิชย์รายงานตัวเลขเงินเฟ้อเดือน ส.ค. 67 คาด CPI ขยายตัว 0.42% y-y ลดลงจาก 0.83% y-y ในเดือน ก.ค. 67 ส่วนหนึ่งคงมาจากราคาน้ำมันที่ปรับตัวลง แต่มีภาพทรงตัว 0.18% m-m ส่วนทางกับ Core CPI คาดขยายตัว 0.56% y-y เพิ่มขึ้นจาก 0.52% y-y เดือน ก.ค. 67 ขณะที่เงินเฟ้อโดยรวมมีโอกาสขยับขึ้นในอนาคต จากการดำเนินโครงการ Digital Wallet ลุ่มเม็ดเงินต่างชาติไหลเข้าซื้อหุ้นไทยต่อเนื่อง พร้อมกับแรงซื้อหุ้นที่เกี่ยวเนื่องกับการบริโภค การลงทุน และภาพการฟื้นตัวของเศรษฐกิจไทย จากความคืบหน้าของการตั้งกรม, ชุดใหม่และการผลักดันโครงการต่างๆ อาทิ Digital Wallet โครงการลงทุนโครงสร้างพื้นฐาน การปรับโครงสร้างหนี้ 	<p>ขึ้นมาแรง ต้องพักบ้าง</p> <p>1330 – 1380</p>
 US	<ul style="list-style-type: none"> คาดการณ์ ISM ภาคการผลิตเดือน ส.ค. 67 ที่ระดับ 48.00 จุด เพิ่มขึ้นจาก 46.8 จุด ในเดือน ก.ค. 67 ส่วนยอดสั่งซื้อสินค้าคงทนคาดว่าจะ 4.7% พลิกจาก -3.3% ในเดือน มิ.ย. แม้ ISM ภาคบริการเดือน ส.ค. 67 ที่ 51.0 จุด จะชะลอตัวเล็กน้อย ขณะที่ตัวเลขจ้างงานนอกภาคเกษตรเดือน ส.ค. คาดจะเพิ่มขึ้น 1.65 แสนคน. จากเดือน ก.ค. 67 ที่เพิ่มขึ้น 1.14 แสนคน. อัตราการว่างงานที่ 4.2% ลดลงจาก 4.3% ในเดือน ก.ค. 67 ส่วนค่าจ้างเฉลี่ยรายชั่วโมงขยายตัว 0.3% เพิ่มขึ้นจาก 0.2% โดยรวมมีภาพที่หุ้นตลาดคลายกังวล Recession สัปดาห์นี้ติดตามการประกาศผลประกอบการของ Broadcom (AVGO) Hewlett Packard (HPE) และ Copart (CPRT) 	<p>S&P 500 พยายามผ่านแนวต้าน 5550 - 5700</p> <p>NASDAQ ติดแนวต้าน 18000 จุด 17300 - 18000</p>
 EU	<ul style="list-style-type: none"> ตัวเลข Composite PMI เดือน ส.ค. 67 คาดขยายตัวสู่ 51.2 จุด เพิ่มขึ้นจากเดือนก่อนที่ 50.1 จุด คาดแรงหนุนมาจากภาคบริการ เนื่องจากตลาดมอง Services PMI จะขยายตัวสู่ระดับ 53.3 จุด เพิ่มขึ้นจากเดือนก่อนที่ 51.9 จุด ส่วน PMI ภาคการผลิตคาดว่าจะออกมาชะลอตัวในเดือน ส.ค. คาด GDP 2Q67 ขยายตัว 0.6% y-y เพิ่มขึ้นจาก 1Q67 ที่ขยายตัว 0.4% y-y มองรับอานิสงส์จากการจัดโอลิมปิกปารีส ภาพถดถอยไปเน้นจับตาการจัดตั้งรัฐบาลฝรั่งเศสที่ยังไม่มีความคืบหน้าอาจกดดันภาพเศรษฐกิจ 	<p>รับवादแรง ทำลายพลังขาลง</p> <p>520 - 535</p>
 CHINA	<ul style="list-style-type: none"> Nippon Steel และผู้ผลิตเหล็กญี่ปุ่นอื่น ๆ กำลังขอให้รัฐบาลญี่ปุ่น ควบคุมการนำเข้าเหล็กจากจีนเพื่อปกป้องตลาดญี่ปุ่น เนื่องจากการนำเข้าเหล็กจากจีนเพิ่มขึ้นอย่างรวดเร็ว กดดันภาคการส่งออกจีน ตัวเลข Caixin Manufacturing PMI เดือน ส.ค. 67 ออกมาที่ 50.4 เพิ่มขึ้นจากเดือนก่อนที่ 49.8 จุด ลุ่ม Caixin Service PMI ต่อคาดออกมาชะลอสู่ระดับ 51.8 จุด ลดลงจากเดือนก่อนที่ 52.1 จุด โดยคาดจะยังยืนเหนือ 50 สร้างความหวังการฟื้นตัวของเศรษฐกิจภายในของจีน 	<p>ชะลอกำลังทางลง แต่จะขึ้นก็ยาก</p> <p>3200 - 3400</p>
 JAPAN	<ul style="list-style-type: none"> จับตาดูการเมืองภายใน หลังเข้าสู่เดือนสุดท้ายที่นายทสึ โยชิฮิเดะ ดำรงตำแหน่งก่อนจะมีการเลือกตั้งผู้นำพรรค LDP ในวันที่ 27 ก.ย. 67 นี้ คาดสร้าง Sentiment บวกผ่านการผลักดันนโยบายของรัฐบาลชุดใหม่ ตัวเลข Jibun PMI ภาคการผลิต และ บริการ เดือน ส.ค. 67 คาดจะออกมาในทิศทางฟื้นตัว โดยลุ่ม PMI ภาคบริการกลับมาขึ้นเหนือระดับ 50 หลังตัวเลขการใช้จ่ายภาคครัวเรือน เดือน ก.ค. 67 คาดพลิกกลับมาเป็นบวกที่ 1.2% เป็นเดือนแรก หลังติดลบกว่า 1.8% และ 1.4% ในเดือน พ.ค. และ มิ.ย. 67 ตามลำดับ 	<p>ยังรับवादต่อ ขาลงจึงอ่อนแรง</p> <p>37500-40500</p>

STRATEGIST PICKS

BBIK

- บริษัทระบุตัวเลข Backlog ทำสถิติสูงสุดที่ 905 ลบ. และคาดว่าจะสามารถรับรัฐรายได้ในปี 2567 ไม่น้อยกว่า 506 ลบ.
- หากดำเนินการได้ตามเป้าหมาย มีแนวโน้มที่ผลประกอบการจะโตขึ้น 15% เมื่อเทียบกับครึ่งปีแรก และส่งผลให้ถึงปี 67 จะโตเป็นระดับ New High อีกครั้ง

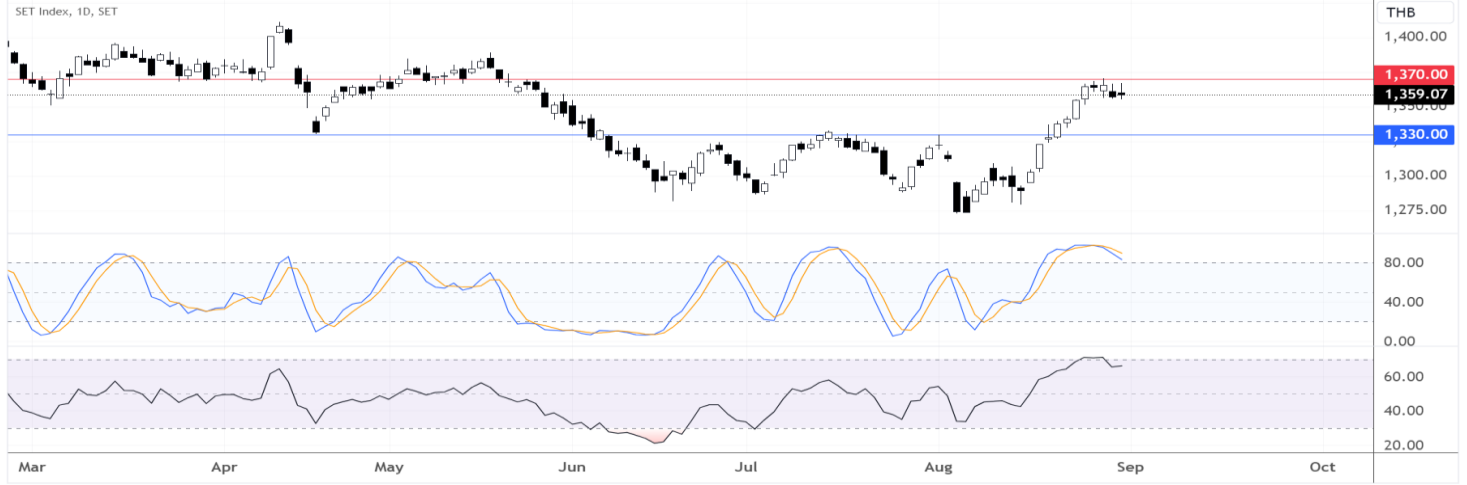
KTB

- KTB เป็นธนาคารที่มีความใกล้ชิดกับรัฐบาล ทำให้มองว่าจะได้ประโยชน์ต่อโครงการต่าง ๆ ของรัฐมากที่สุด
- ในเดือน ก.ค. มีเพียง 2 ธนาคารเท่านั้นที่สิ้นเชื่อเติบโตขึ้น และ KTB เป็นธนาคารที่มีสิ้นเชื่อเติบโตสูงที่สุดในกลุ่ม โดยเพิ่มขึ้น 1.52% m-m จากกลุ่มที่สิ้นเชื่อหดตัว 0.5% m-m



SET

Dhanaiphath_Netpitton published on TradingView.com, Aug 31, 2024 21:21 UTC+7



ขึ้นมาแรง ต้องพักบ้าง

SET Index ภาพรายวัน ดัชนีปรับตัวขึ้นมาจาก Low ก่อนหน้ากว่า 90 จุด ดันค่าของ RSI และ Stochastic เข้าสู่โซน Overbought ทำให้ระยะสั้นเริ่มมีแรงขายทำกำไรลงมา สังเกตจาก Stochastic เริ่มหักหัวลง จึงคาดว่าน่าจะมีการพักตัวลงมา ซึ่งดัชนีมีแนวรับก่อนหน้าที่ 1330-1340 จุด ที่หากยืนบริเวณนี้ได้ จะยังไม่เสียทรงทางขาขึ้น และน่าจะเริ่มสร้างฐานใหม่เพื่อขึ้นต่อ มองแนวต้านถัดไปอยู่ที่ 1370 และ 1380 จุด ตามลำดับ

แนวรับ : 1330 , 1340

แนวต้าน : 1370 , 1380



S&P500

Dhanaiphath_Netpitton published on TradingView.com, Aug 31, 2024 21:27 UTC+7



พยายามผ่านแนวต้าน

S&P500 ภาพรายวัน ดัชนียังพยายามจะผ่านแนวต้าน 5670 จุด แต่จาก Stochastic ที่หลุดจากโซน Overbought และแท่งเทียนกลับตัวลงรูปแบบ Shooting Star อาจทำให้ยังผ่านไม่ได้ในรอบนี้ และน่าจะพักตัวลงมาได้ โดยมีแนวรับก่อนหน้าที่ 5600 และ 5550 จุด ต้องรอดัชนีสร้างฐานใหม่แล้ว Breakout จึงจะกลับเข้าสู่รอบขาขึ้นครั้งใหม่อีกครั้ง เมื่อผ่านแนวต้าน 5670 จุด ขึ้นไปได้

แนวรับ : 5550 , 5600

แนวต้าน : 5670 , 5700



NASDAQ

Dhanaiphath_Netpittoon published on TradingView.com, Aug 31, 2024 21:32 UTC+7



ติดแนวต้าน 18000 จุด

NASDAQ ภาพรายวัน ดัชนีติดแนวต้าน 18000 จุด พร้อมกับเกิดแท่งเทียนกลับตัวลงรูปแบบ Bearish Engulfing อีกทั้ง Stochastic หลุดจากโซน Overbought สะท้อนว่าดัชนีไม่น่าจะผ่านไปได้ในรอบนี้ และน่าจะพักตัวก่อน ซึ่งอาจจะลงไปสร้างฐานใหม่ที่แนวรับ 17300-17500 จุด หากยืนได้ ลุ้นกลับตัวเป็นรอบขาขึ้นใหม่อีกครั้ง

แนวรับ : 17300 , 17500

แนวต้าน : 18000 , 18300



STOXX Europe 600

Dhanaiphath_Netpittoon published on TradingView.com, Aug 31, 2024 21:35 UTC+7



รับवादแรง ทำลายพลังขาลง

STOXX ภาพรายวัน ดัชนีรับवादแรงถึง High ก่อนหน้า ทำให้รอบขาลงหมดพลังไป สะท้อนจาก Stochastic ทะลุขึ้นมาเหนือโซน Overbought เช่นเดียวกับ RSI ที่หากแตะ Overbought จะยืนยันรอบขาขึ้นใหม่ อย่างไรก็ตามที่โซนแนวต้าน 530 จุด น่าจะมีแรงขายทำกำไรลงมาบ้าง จึงอาจเห็นดัชนีลงมาสร้างฐานแถว 515-520 จุด ที่หากยืนได้ จะยังมีโอกาสกลับตัวสู่รอบแนวโน้มขาขึ้นใหม่

แนวรับ : 515 , 520

แนวต้าน : 530 , 535



CSI300

Dhanaiphath_Netpittoon published on TradingView.com, Aug 31, 2024 21:38 UTC+7
CSI 300 Index, 1D, SSE



ชะลอกำลังทางลง แต่จะขึ้นก็ยาก

CSI300 ภาพรายวัน ดัชนียังคงเคลื่อนไหวอยู่ใต้เส้น Trend Line แสดงถึงดัชนีอยู่ในแนวโน้มขาลง แต่อย่างไรก็ดี กำลังทางลงเริ่มชะลอลง จากการที่ RSI ยกตัวขึ้น เกิดสัญญาณ Bullish Engulfing ระยะสั้นอาจเห็นดัชนีรีบาวด์ไปทดสอบเส้น Trend Line ซึ่งเป็นแนวต้านอยู่ที่ 3400 และ 3440 จุด ที่หากผ่านไปได้ ดัชนีน่าจะเข้าสู่รอบรีบาวด์ใหญ่ไปทดสอบ High ก่อนหน้าที่บริเวณ 3550 จุดได้

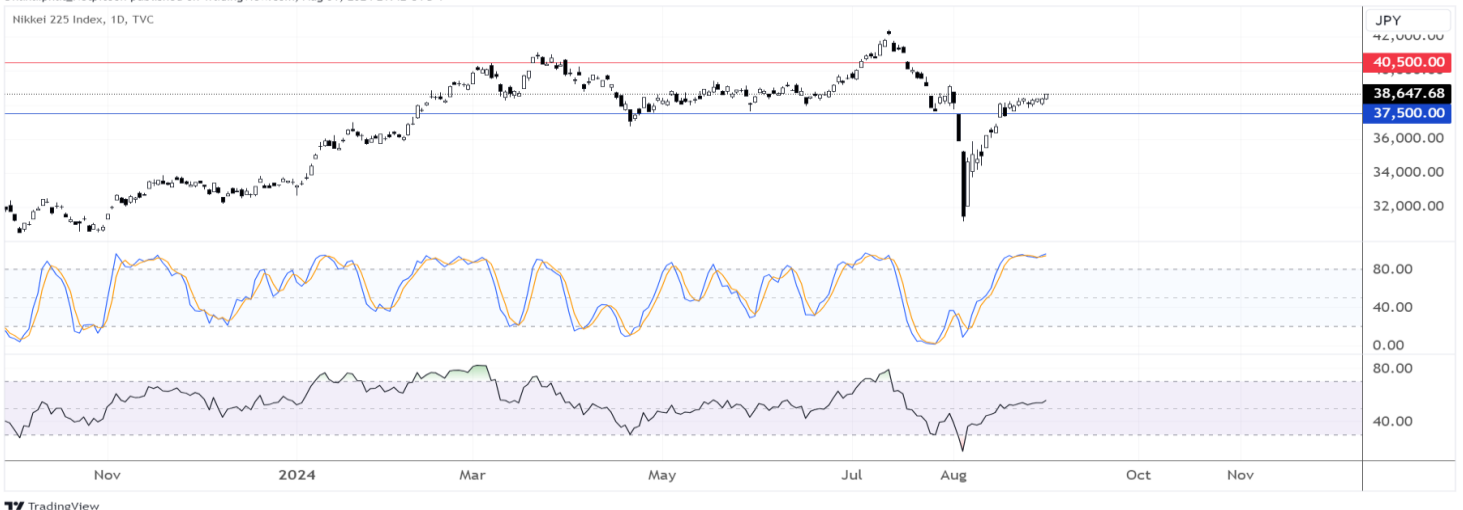
แนวรับ : 3200 , 3270

แนวต้าน : 3400 , 3440



Nikkei 225

Dhanaiphath_Netpittoon published on TradingView.com, Aug 31, 2024 21:42 UTC+7
Nikkei 225 Index, 1D, TVC



ยังรีบาวด์ต่อ ขาลงจึงอ่อนแรง

Nikkei 225 ภาพรายวัน ดัชนียังคงค้างรอบการรีบาวด์ จากการที่ Stochastic ทะลุโซน Overbought ทำให้แนวโน้มขาลงก่อนหน้าอ่อนแรง แต่จะกลับไปเป็นรอบขาขึ้น ยังมีโอกาสน้อย เนื่องจากมีแนวต้านใหญ่ก่อนหน้าที่ 40500 และ 41000 จุด คอยขวางเอาไว้ ระยะสั้นอาจเห็นดัชนี Sideways ออกข้างในกรอบ 38000-40500 จุดไปก่อน จะเลือกทางอีกครั้งเมื่อ Breakout กรอบฝั่งใด ฝั่งหนึ่งชัดเจน

แนวรับ : 37500 , 38000

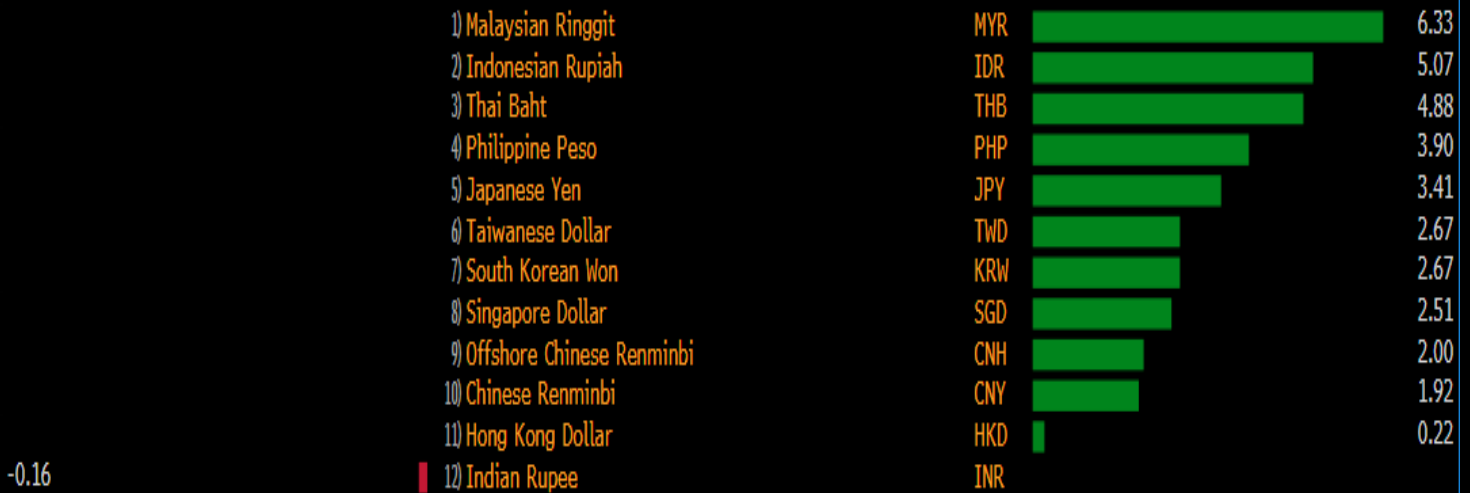
แนวต้าน : 40500 , 41000

การเปลี่ยนแปลงของค่าเงินเทียบ USD



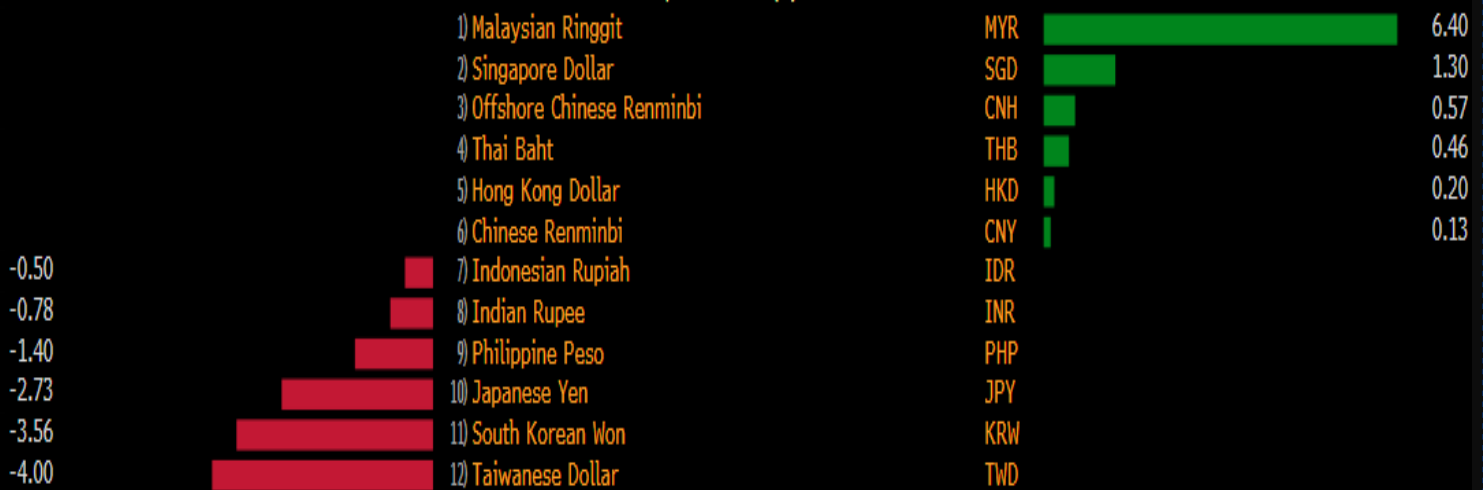
MONTH TO DATE

Spot Returns (%)



YEAR TO DATE

Spot Returns (%)

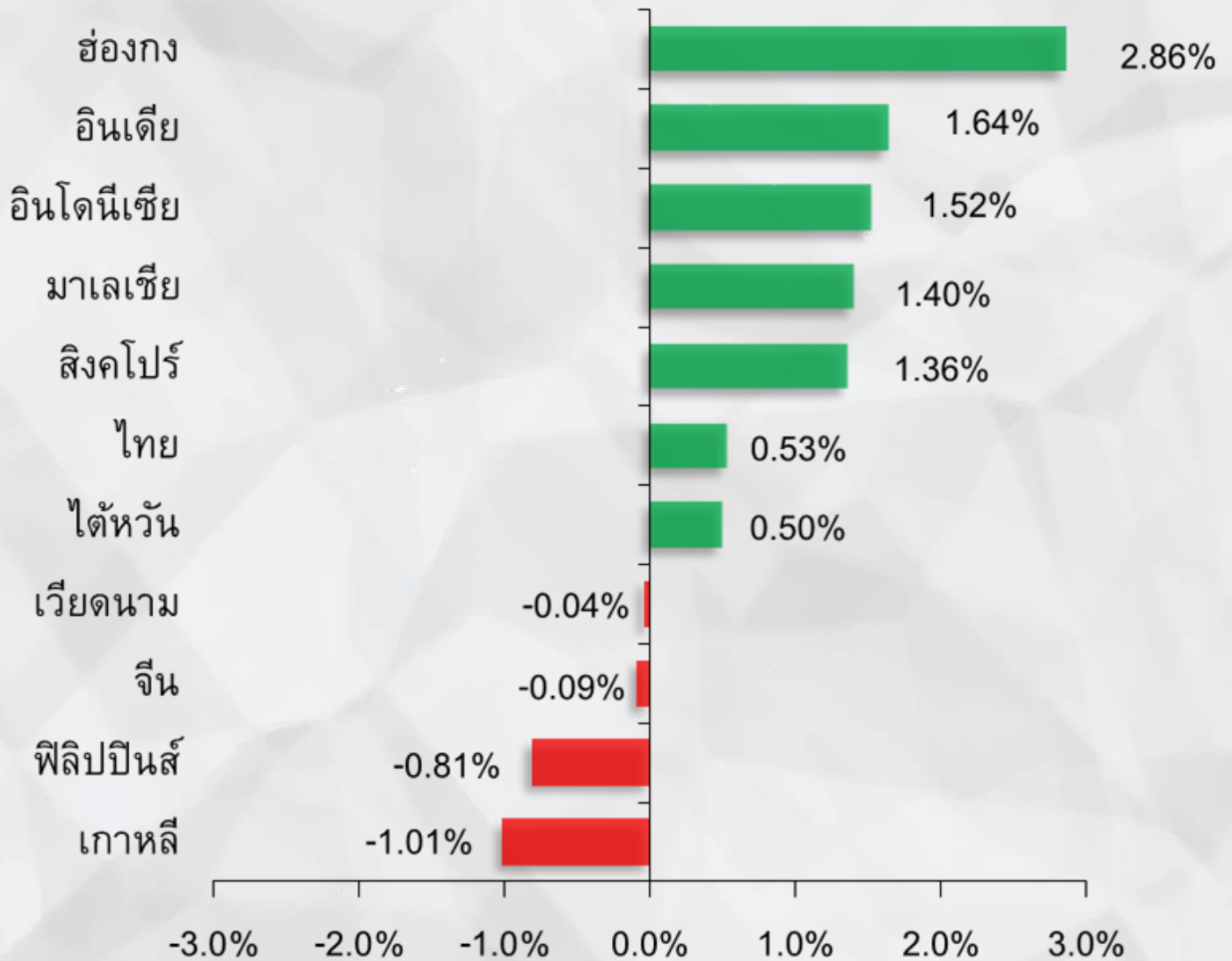


ที่มา: Bloomberg

NOTE: ● ค่าเงินอ่อนค่า ● ค่าเงินแข็งค่า



การเปลี่ยนแปลงของดัชนี รายสัปดาห์

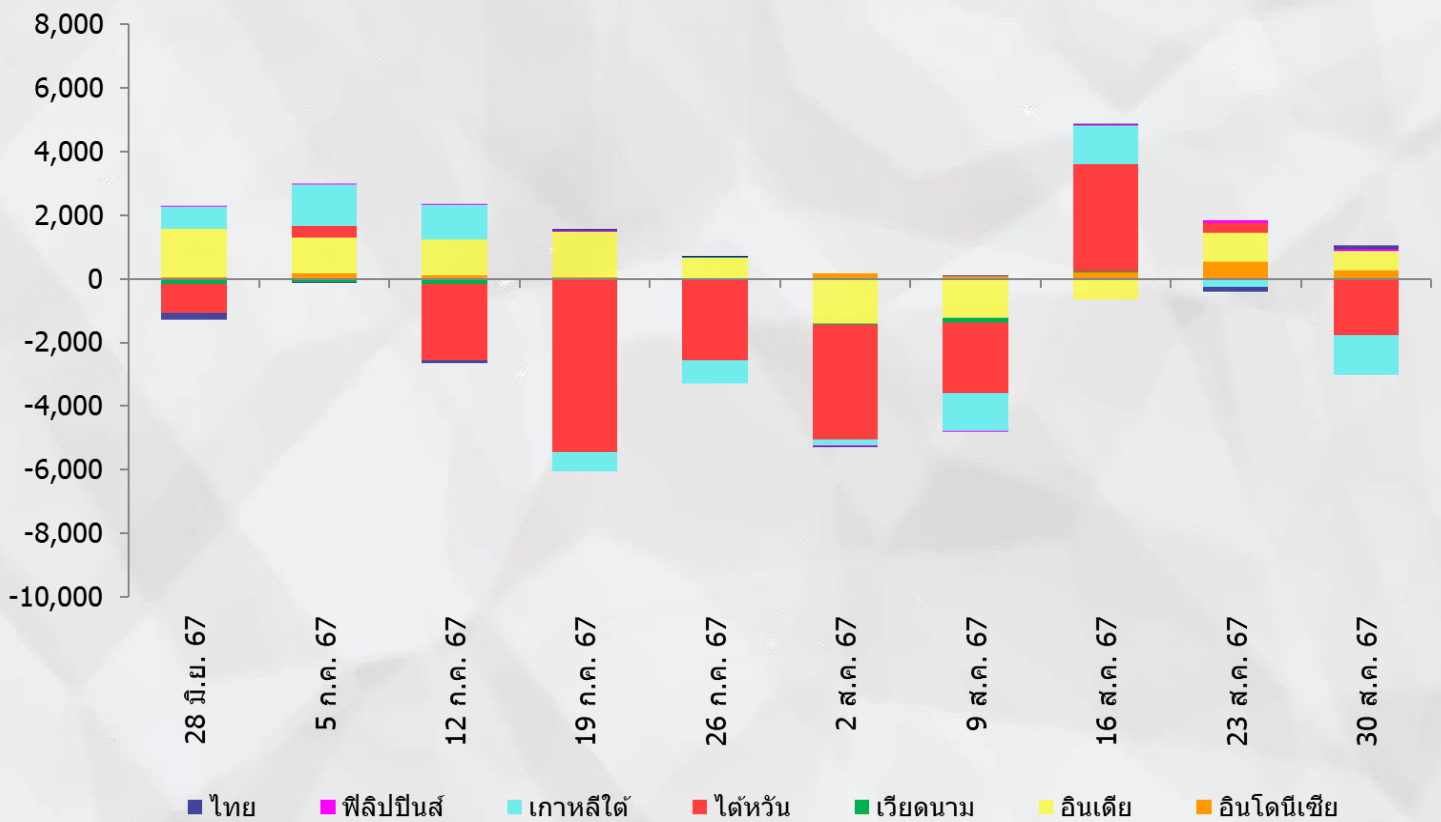


ที่มา: Bloomberg



การเคลื่อนไหวของเงินทุนต่างชาติในตลาดหุ้นภูมิภาค

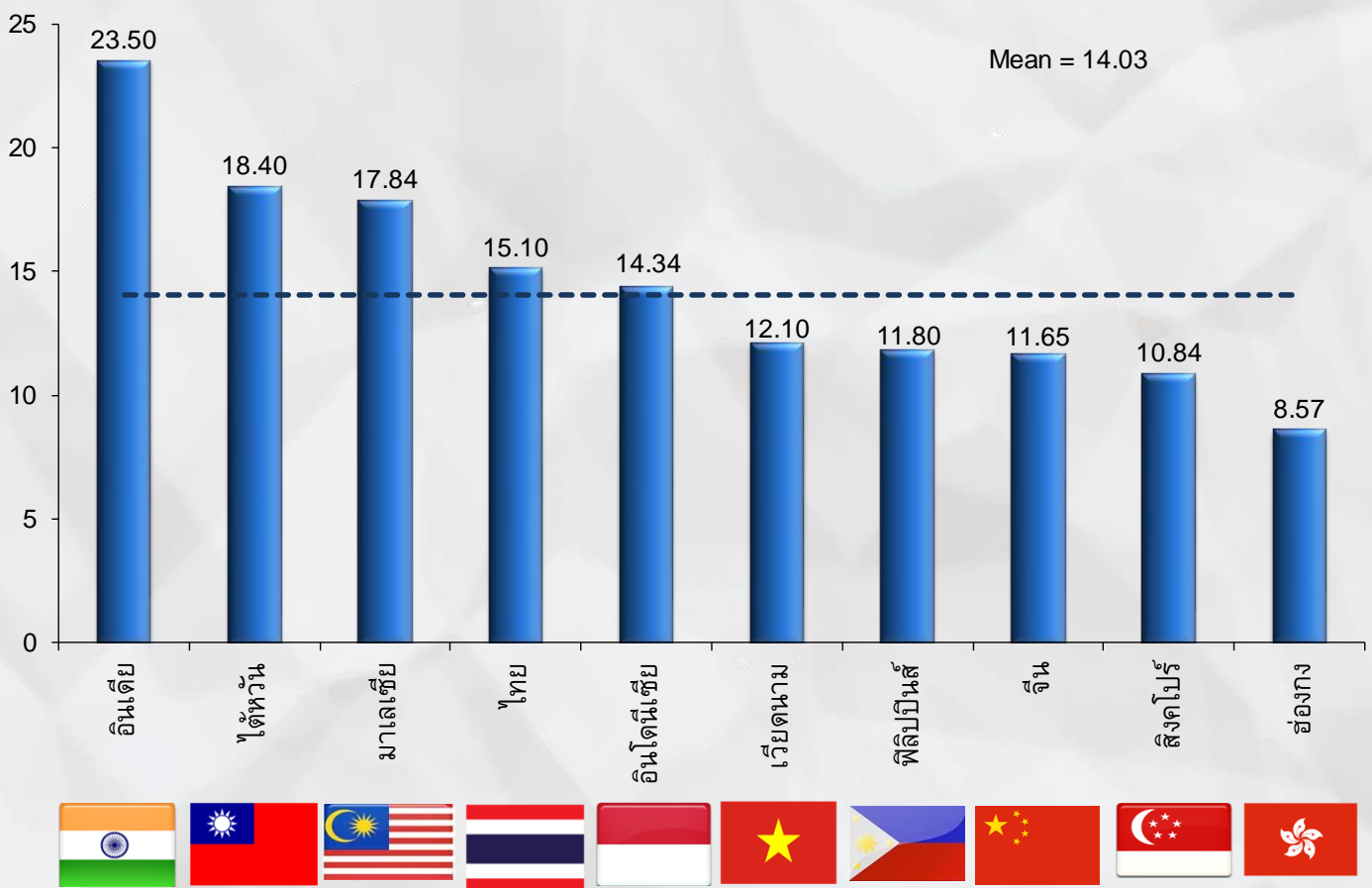
ล้านเหรียญสหรัฐ



ที่มา: Bloomberg



เปรียบเทียบ Forward P/E ตลาดหุ้นภูมิภาค



ที่มา: Bloomberg



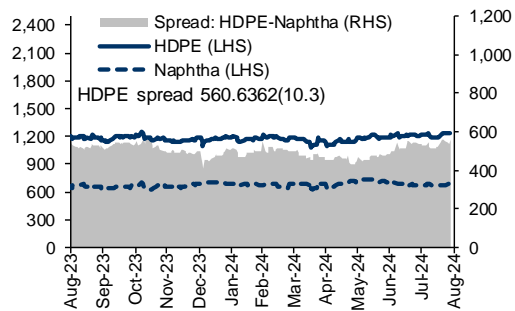
WEEKLY COMMODITY



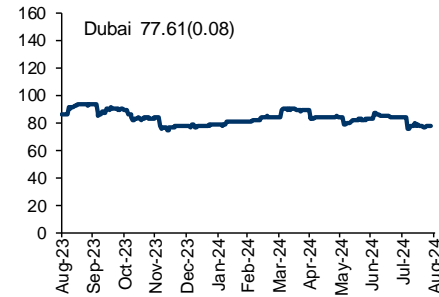
2 – 6 กันยายน 2567

Source: Bisnews, Bloomberg

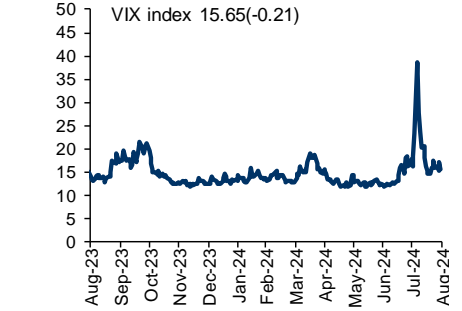
Olefin Spread Unit: US\$/ton
▲ Positive ▼ Negative IRPC, PTTGC, SCC



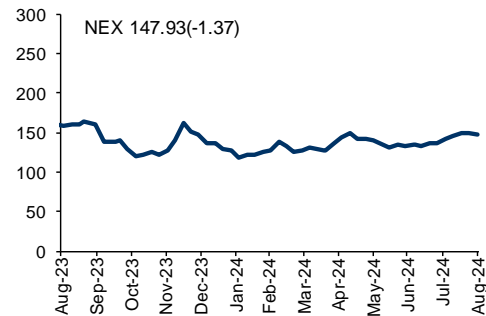
Dubai Unit: US\$/bbl
▲ Positive ▼ Negative BCP, IRPC, PTTGC TOP, PTTEP



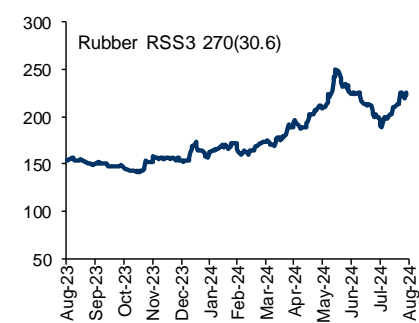
VIX Index
▲ Negative ▼ Positive SET Index



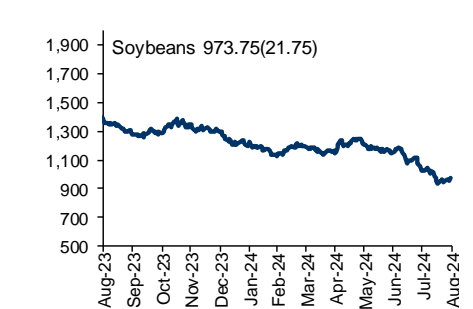
NEX Index (Weekly) Unit: US\$/ton
▲ Positive ▼ Negative BANPU



Rubber RSS3 Unit: US cents/Kg
▲ Positive ▼ Negative STA



Soybeans Unit: US cents/bushel
▲ Positive ▼ Negative TVO
▲ Negative ▼ Positive CPF, GFPT, TU



ที่มา: Bloomberg





การจัดอันดับบริษัทภิบาล 2566



การจัดอันดับบริษัทภิบาล - 2566

7UP	AAV	ABM	ACE	ACG	ADB	ADD	ADVANC	AEONTS	AF
AGE	AH	AHC	AIRA	AIT	AJ	AKP	AKR	ALLA	ALT
AMA	AMARIN	AMATA	AMATAV	ANAN	AOT	AP	APCO	APCS	ARIP
ARROW	ASEFA	ASK	ASP	ASV	ATP30	AUCT	AWC	AYUD	B
BA	BAFS	BAM	BANPU	BAY	BBGI	BBIK	BLB	BC	BCH
BGP	BPGP	BDMS	BEC	BEM	BEYONG	BGC	BGRIM	BH	BIZ
BIC	BI CHI	BKI	BLA	BOL	BPP	BRI	BROOK	BRR	BTS
BTV	BWG	BYD	CBG	CENTEL	CFRESH	CHASE	CHEWA	CHG	CHOW
CIMBT	CIVIL	CK	CKP	CM	CNT	COLOR	COM7	COTTO	CPALL
CPAXT	CPF	CPI	CPL	CPN	CPW	CRC	CRD	CSC	CSS
CV	DCC	DDD	DELTA	DEMCO	DMT	DOHOME	DRT	DUSIT	EA
EASTW	ECF	ECF	EE	EGCO	EPG	ERW	ETC	ETE	FE
FLOYD	FN	FPI	FPT	FSX	FVC	GBX	GC	GCAP	GENCO
GFPT	GGC	GLAND	GLOBAL	GPSC	GRAMMY	GULF	GUNKUL	HANA	HARN
HENG	HMPRO	HPT	HTC	ICC	ICHI	ICN	III	ILINK	ILM
IMH	IND	INET	INTUCH	IP	IRC	IRPC	ITC	ITEL	IVL
JAS	JTS	KBANK	KCC	KCE	KEX	KKP	KSL	KTB	KTC
KTMS	KUMWEL	KUN	LALIN	LANNA	LH	LHFG	LIT	LOXLEY	LPN
LRH	LST	M	MAJOR	MALEE	MATCH	MBK	MC	M-CHAI	MCOT
MEGA	MFC	MFEC	MILL	MINT	MOND	MDONG	MSC	MST	MTC
MTI	NC	NCH	NCL	NDR	NER	NKI	NOBLE	NRF	NTV
NVD	NWR	NYT	OCC	OISHI	ONEE	OR	ORI	OSP	OTO
PAP	PATO	PB	PCSGH	PDG	PDJ	PG	PHOL	PIMO	PJW
PLANB	PLAT	PLUS	PM	POLY	PORT	PPP	PPS	PR9	PRG
PRINC	PRM	PRTR	PSH	PSL	PT	PTC	PTT	PTTEP	PTTGC
Q-CON	QH	QTC	RATCH	RBF	RPH	RS	RT	S	S&J
SA	SABINA	SAK	SAMART	SAMTEL	SAPPE	SAT	SBNEXT	SC	SCB
SCC	SCCC	SCG	SCGP	SCM	SDC	SEAFCO	SEAOL	SECURE	SELIC
SENA	SENX	SFP	SFT	SGC	SGF	SGP	SHR	SICT	SIRI
SIS	SITHAI	SJWD	SKR	SM	SMPC	SMT	SNC	SNNP	SNP
SO	SPALI	SPC	SPCG	SPI	SPRC	SR	SSC	SSF	SSSC
STA	STC	STEC	STGT	STI	SUC	SUN	SUSCO	SUTHA	SVI
SVT	SYMC	SYNEX	SYNTEC	TACC	TAE	TCAP	TCMC	TEAMG	TBGH
TFG	TFMAMA	TGE	TGH	THANA	THANI	THCOM	THIP	THRE	THREL
TIDLOR	TIPH	TISCO	TK	TKN	TKS	TKT	TU	TM	TMC
TMD	TMT	TNDT	TNITY	TNL	TNR	TOA	TOG	TOP	TPBI
TPCS	TPIPL	TPIPP	TPS	TQM	TQR	TRT	TRUE	TRV	TSC
TSTE	TSTH	TTA	TTB	TTCL	TTW	TURTLE	TVDH	TVH	TVO
TVT	TWPC	UAC	UBE	UBIS	UKEM	UP	UPF	UPOIC	UV
VCOM	VGI	VIBHA	VIH	VL	WACOAL	WGE	WHA	WHAUP	WICE
WINMED	WINNER	XPG	YUASA	ZEN					

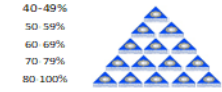


ZS	A5	AAI	AIE	ALUCON	AMR	APURE	ARIN	A5	ASIA
ASIAN	ASIMAR	ASN	AURA	BR	BSBM	BTG	CEN	CGH	CH
CHIC	CI	CIG	CMC	COMAN	CSP	DOD	DPAIN	DVB	EFORL
EKH	ESSO	ESTAR	EVER	FORTH	FSMART	FTI	GEL	GPI	HEALTH
HUMAN	IF5	INSET	IT	J	JCKH	JDF	JKN	JMART	JUBILE
K	KCAR	KGI	KIAT	KISS	KK	KTIS	KWC	KWM	LDC
LEO	LHK	MACO	METCO	MICRO	NK	MVP	NCAP	NOVA	NTSC
PACO	PIIN	PQS	PRES	PRI	PRIME	PROEN	PROS	PROUD	PSTC
PTECH	PYLON	RCL	SALEE	SANKO	SCI	SCN	SE	SE-ED	SFLEX
SINGER	SKN	SONIC	SORKON	SPVI	SSP	SST	STANLY	STP	SUPER
SVDA	SWC	TCC	TEKA	TFM	TMILL	TNP	TPLAS	TPOLY	TRC
TRU	TRUBB	TSE	VRANDA	WAVE	WFX	WIJK	WIN	WP	XD



24CS	AMANAH	AMARC	AMC	APP	ASAP	BCT	BEB	BIG	BIOTEC
BLESS	BSM	BVG	CAZ	CCET	CHARAN	CHAYO	CHOTI	CITY	CMAN
CMR	CRANE	CWT	DHOUSE	DTCENT	EASON	FNS	FTE	GIFT	GIS
GTB	GTV	GYT	HL	HTECH	HYDRO	IIG	INGRS	INSURE	IRCP
ITD	ITNS	JCK	JMT	JR	JSP	KBS	KGEN	KJL	L&E
LEE	MASTER	MBAX	MEB	MENA	META	MGT	MITSI	MUD	MOSHI
MUD	NATION	NNCL	NPK	NSL	NV	OGC	PAF	PCC	PEACE
PICO	PK	PL	PLANET	PLE	PMTA	PPM	PRAKIT	PRAPAT	PRECHA
PRIN	PSG	RABBIT	READY	RJH	RSP	RWI	S11	SAAM	SAF
SAMCO	SAWAD	SCAP	SCP	SIAM	SKE	SKY	SMART	SMD	SMIT
SOLAR	SPA	STECH	STPI	SVR	TC	TCCC	TEAM	TFI	TIGER
TITLE	TKC	TMI	TNH	TPA	TPAC	TRITN	UBA	UMI	UMS
UTP	VARO	VPO	W	WARRIX	WORK	WPH	YONG	ZIGA	

เกณฑ์การจัดอันดับบริษัทภิบาล ระดับคะแนน สี่จุดสีทศโลง



การประเมินผลการสำรวจของสมาคมส่งเสริมสถาบันกรรมการบริษัทไทย (IOD) ในเรื่องการกำกับดูแลกิจการ (Corporate Governance) ได้เป็นการดำเนินการตาม ขบวนการของสถาบันกำกับดูแลกิจการที่ดี (SII) โดยมีการสำรวจและประเมินจากข้อมูลของบริษัทจดทะเบียนในตลาดหลักทรัพย์ โดยมีการสำรวจและประเมินผลตามเกณฑ์ 40-49% (ไม่มีสัญลักษณ์) 50-59% (1 สัญลักษณ์) 60-69% (2 สัญลักษณ์) 70-79% (3 สัญลักษณ์) และ 80-100% (4 สัญลักษณ์) โดยไม่ได้นำผลการสำรวจดังกล่าว เป็นผลการสำรวจ และ ยังไม่ปรากฏในรายงานการกำกับดูแลกิจการบริษัทจดทะเบียนไทยหาอื่น ดังนั้น ผลการสำรวจจึงอาจเปลี่ยนแปลงได้ ตามที่บริษัทดังกล่าว ทั้งนี้ บริษัทหลักทรัพย์ฟิลลิป (ประเทศไทย) จำกัด (มหาชน) มีนโยบายสนับสนุนและส่งเสริมความถูกต้องของผลการสำรวจดังกล่าวและอาจได้ผลการสำรวจดังกล่าวเพิ่มเติมได้





Thai CAC (ณ 17 เมษายน 2566)



ข้อมูลบริษัทที่เข้าร่วมโครงการแนวร่วมปฏิบัติของภาคเอกชนไทยในการต่อต้านทุจริต (Thai CAC)

ของสมาคมส่งเสริมสถาบันกรรมการบริษัทไทย (ข้อมูล ณ วันที่ 17 เมษายน 2566)

ได้รับการรับรอง

2S	BE8	CPL	GEL	JR	MILL	PLANET	RWI	SPACK	SCCC	STA	TNL	UV
7UP	BEC	CPN	GFPT	K	MINT	PLAT	S&J	SPALI	SCG	STGT	TNP	VCOM
ADVANC	BEYOND	CRC	GGC	KASET	MONO	PM	SAAM	SPC	SCGP	STOWER	TNR	VGI
AF	BGC	CSC	GJS	KBANK	MOONG	PPP	SABINA	SPI	SCM	SUSCO	TOG	VIH
AI	BGRIM	DCC	GPI	KBS	MSC	PPPM	SAK	SPRC	SCN	SVI	TOP	WACOAL
AIE	BKI	DELTA	GPSC	KCAR	MST	PPS	SAPPE	SRICHA	SEAOIL	SYMC	TOPP	WHA
AIRA	BLA	DEMCO	GSTEEL	KCE	MTC	PR9	SAT	SSF	SE-ED	SYNTEC	TPA	WHAUP
AJ	BPP	DIMET	GULF	KGI	MTI	PREB	SC	SSP	SELIC	TAE	TPCS	WICE
AKP	BROOK	DRT	GUNKUL	KKP	NCAP	PRG	SCB	SSSC	SENA	TAKUNI	TPP	WIJK
AMA	BRR	DUSIT	HANA	KSL	NEP	PRINC	SCC	SST	SGP	TASCO	TRT	XO
AMANAH	BSBM	EA	HARN	KTB	NKI	PRM	SCCC	PTTGC	SINGER	TCAP	TRU	YUASA
AMATA	BTS	EASTW	HEALTH	KTC	NOBLE	PROS	SCG	PYLON	SIRI	TCMC	TRUE	ZEN
AMATAV	BWG	ECF	HENG	KWI	NOK	PSH	SCGP	Q-CON	SITHAI	TFG	TSC	ZIGA
AP	CEN	ECL	HMPRO	L&E	NRF	PSL	SCM	QH	SKR	TFI	TSI	
APCS	CENTEL	EGCO	HTC	LANNA	NWR	PSTC	SCN	QLT	SMIT	TFMAMA	TSTE	
AS	CFRESH	EP	ICC	LHFG	OCC	PT	SEAOIL	QTC	SMK	TGH	TSTH	
ASIAN	CGH	EPG	ICHI	LHK	OGC	PTECH	SE-ED	RABBIT	SMPC	THANI	TTA	
ASK	CHEWA	ERW	IFS	LPN	ORI	PTG	SELIC	RATCH	SNC	THCOM	TTB	
ASP	CHOTI	ESTAR	III	LRH	PAP	PTT	SENA	RML	SNP	THIP	TTCL	
AWC	CHOW	ETC	ILINK	M	PATO	PTTEP	SGP	RS	SORKON	THRE	TU	
AYUD	CIG	ETE	ILM	MAJOR	PB	PTTGC	SINGER	RWI	SPACK	THREL	TURTLE	
B	CIMBT	FNS	INET	MALEE	PCSGH	PYLON	SIRI	S&J	SPALI	TIDLOR	TVDH	
BAFS	CM	FPI	INOX	MATCH	PDG	Q-CON	SITHAI	SAAM	SPC	TIPCO	TVO	
BAM	CMC	FPT	INSURE	MBAX	PDJ	QH	SKR	SABINA	SPI	TISCO	TWPC	
BANPU	COM7	FSMART	INTUCH	MBK	PG	QLT	SMIT	SAK	SPRC	TKS	UBE	
BAY	COTTO	FSS	IRC	MC	PHOL	QTC	SMK	SAPPE	SRICHA	TKT	UBIS	
BBL	CPALL	FTE	IRPC	MCOT	PIMO	RABBIT	SMPC	SAT	SSF	TMD	UEC	
BCH	CPAXT	GBX	ITEL	META	PK	RATCH	SNC	SC	SSP	TMILL	UKEM	
BCP	CPF	GC	IVL	MFC	PL	RML	SNP	SCB	SSSC	TMT	UOBKH	
BCPG	CPI	GCAP	JKN	MFEC	PLANB	RS	SORKON	SCC	SST	TNITY	UPF	

ประกาศเจตนาสมัคร

AAI	DMT	ITC	MEGA	PRTR	SVOA	VARO
AH	DOHOME	J	MENA	RBF	SVT	W
ASW	EKH	JAS	MODERN	RT	TEGH	WIN
BBGI	EVER	JMART	NER	SA	TGE	WPH
CBG	FLOYD	JMT	OR	SANKO	TIPH	
CI	GLOBAL	JTS	OSP	SFLEX	TKN	
CPW	GREEN	LEO	OTO	SIS	TMI	
CV	ICN	LH	PRIME	SUPER	TPLAS	



โครงสร้างกลุ่มอุตสาหกรรม



ชื่อกลุ่มอุตสาหกรรม	ชื่อหมวดธุรกิจ	ชื่อย่อดัชนี
เกษตรและอุตสาหกรรมอาหาร	ธุรกิจการเกษตร อาหารและเครื่องดื่ม	AGRI FOOD
สินค้าอุปโภคบริโภค	แฟชั่น ของใช้ในครัวเรือนและสำนักงาน ของใช้ส่วนตัวและเวชภัณฑ์	FASHION HOME PERSON
ธุรกิจการเงิน	ธนาคาร เงินทุนและหลักทรัพย์ ประกันภัยและประกันชีวิต	BANK FIN INSUR
สินค้าอุตสาหกรรม	ยานยนต์ วัสดุอุตสาหกรรมและเครื่องจักร บรรจุภัณฑ์ กระดาษและวัสดุการพิมพ์ ปิโตรเคมีและเคมีภัณฑ์ เหล็ก	AUTO IMM PKG PAPER PETRO STEEL
อสังหาริมทรัพย์และก่อสร้าง	วัสดุก่อสร้าง บริการรับเหมาก่อสร้าง พัฒนาอสังหาริมทรัพย์ กองทุนรวมอสังหาริมทรัพย์และ กองทุนทรัสต์เพื่อการลงทุนในอสังหาริมทรัพย์	CONMAT CONS PROP PF&REIT
ทรัพยากร	พลังงานและสาธารณูปโภค เหมืองแร่	ENERG MINE
บริการ	พาณิชย์ สื่อและสิ่งพิมพ์ การแพทย์ การท่องเที่ยวและสันทนาการ บริการเฉพาะกิจ ขนส่งและโลจิสติกส์	COMM MEDIA HEALTH TOURISM PROF TRANS
เทคโนโลยี	ชิ้นส่วนอิเล็กทรอนิกส์ เทคโนโลยีสารสนเทศและการสื่อสาร	ETRON ICT

คำนิยามชนิดของหุ้น

Blue Chip Stock :	หุ้นที่มีพื้นฐานที่ดีที่สุดในกลุ่ม
Growth Stock :	หุ้นที่มีอัตราการเติบโต 2 ปีต่อปีเฉลี่ยไม่ต่ำกว่า 15%
Dividend Stock :	หุ้นที่ได้รับอัตราผลตอบแทนเงินปันผลอย่างน้อย 5%
Turnaround Stock :	หุ้นที่มีผลประกอบการฟื้นตัวดีขึ้น
Defensive Stock :	หุ้นที่มีเสถียรภาพ
Hidden Asset Stock :	หุ้นที่มีสินทรัพย์แอบแฝง
Cyclical Stock :	หุ้นตามวัฏจักรธุรกิจ

เกณฑ์ในการให้คำแนะนำ

ผลตอบแทนเปรียบเทียบราคาพื้นฐาน	คำแนะนำ
> 15%	ซื้อ
> 5% - 15%	ทยอยซื้อ / ซื้อเก็งกำไร
> 0% - 5%	ถือ
0 <=	ขาย

หมายเหตุ

PSR ไม่ได้พิจารณาคำแนะนำการลงทุนจากเพียงแค่ช่วงผลตอบแทนการลงทุนเชิงปริมาณ แต่ยังคงคำนึงถึงปัจจัยเชิงคุณภาพ เช่น ผลตอบแทนเทียบกับความเสี่ยงของหลักทรัพย์, บรรยากาศการลงทุนในตลาด, อัตราการปรับตัวขึ้นของราคาหุ้น, บัญชีแรงของราคาหุ้น รวมถึงแรงเก็งกำไรในหลักทรัพย์ ก่อนคำแนะนำขึ้นสุดท้าย



ฝ่ายวิเคราะห์หลักทรัพย์



ฝ่ายวิเคราะห์หลักทรัพย์

กลยุทธ์การลงทุนและวิเคราะห์ทางเทคนิค	เลขทะเบียน	โทรศัพท์	กลุ่มอุตสาหกรรม
ธีรดา ขาญยั้งรงค์	นักวิเคราะห์การลงทุนด้านหลักทรัพย์ #9501	02 635 1700 ต่อ 487	
	นักวิเคราะห์การลงทุนวิจัยทางเทคนิค		
ชุดิภาญจน์ สันติเมธีวิฑูรย์, CISA	นักวิเคราะห์การลงทุนวิจัยพื้นฐานด้านตลาดทุน #37928	02 635 1700 ต่อ 494	
	นักวิเคราะห์การลงทุนวิจัยทางเทคนิค		
दनัยภัทร เนตรพิฑูร, CFA, CMT	นักวิเคราะห์การลงทุนวิจัยพื้นฐานด้านตลาดทุน #111498	02 635 1700 ต่อ 498	
	นักวิเคราะห์การลงทุนวิจัยทางเทคนิค		
พศดม โง้ววิวัฒน์ชัย, CISA	นักวิเคราะห์การลงทุนวิจัยพื้นฐานด้านตลาดทุน #127632	02 635 1700 ต่อ 495	
ภัทรดนัย จตุพร	นักวิเคราะห์การลงทุนวิจัยพื้นฐานด้านตลาดทุน #094041	02 635 1700 ต่อ 532	
ฐนพงษ์ แซ่โล่	ผู้ช่วยนักวิเคราะห์		
วัชรพล สร้างกุศล	ผู้ช่วยนักวิเคราะห์		

วิจัยพื้นฐาน	เลขทะเบียน	โทรศัพท์	กลุ่มอุตสาหกรรม
สยาม ดิยานนท์	นักวิเคราะห์การลงทุนด้านหลักทรัพย์ #17970	02 635 1700 ต่อ 483	ขนส่งและโลจิสติกส์ สื่อและสิ่งพิมพ์
อดิสรณ์ มุงพาลชล	นักวิเคราะห์การลงทุนด้านหลักทรัพย์ #18577	02 635 1700 ต่อ 497	ธนาคาร เงินทุนหลักทรัพย์ ประกันภัย
ณัฐรณห์ มนต์ขลัง, CISA	นักวิเคราะห์การลงทุนวิจัยพื้นฐานด้านตลาดทุน #132708	02 635 1700 ต่อ 530	พลังงาน ปีโตรเคมี
ทศวรรณ ธรรมสุข	ผู้ช่วยนักวิเคราะห์		
ภัทร เชื้อนาคะ	ผู้ช่วยนักวิเคราะห์		

ฐานข้อมูลและการผลิต

มนันพิฑูรย์ ยืนยงวัฒนากร
ชนิษฐา ศรีวงศ์

เรียบเรียงและแปลภาษา

ธฤตวิฑูร เสมใจดี

นักออกแบบกราฟิก

ภริกากรินทร์ เงยไพบูลย์





สำนักงานใหญ่และสาขา



สาขาในประเทศ

กรุงเทพฯ

สำนักงานใหญ่	849 อาคารรวิวัฒน์ ชั้น 11 ห้อง 1101, 1102, 1104, ชั้น 14 ห้อง 1403, 1404, ชั้น 15 และชั้น 22 ห้อง 2202 ถนนสีลม แขวงสีลม เขตบางรัก กรุงเทพฯ 10500
ศรีนครินทร์	699 อาคารโมเดิร์นฟอรัมทาวเวอร์ ชั้น 17 ถนนศรีนครินทร์ แขวงสวนหลวง เขตสวนหลวง กรุงเทพฯ 10250
วิภาวดี	333 อาคารเล่าเป้งง้วน 1 ชั้น 15 ซอยเฉยพวง ถนนวิภาวดี-รังสิต แขวงจอมพล เขตจตุจักร กรุงเทพฯ 10900
เยาวราช	308 อาคารกาญจนาทัด ชั้น 19 ถนนเยาวราช แขวงจักรวรรดิ เขตสัมพันธวงศ์ กรุงเทพฯ 10100
บางกะปิ	3522 อาคารสำนักงานเดอะมอลล์ บางกะปิ ชั้น 8 ถนนลาดพร้าว แขวงคลองจั่น เขตบางกะปิ กรุงเทพฯ 10240
สยาม	989 อาคารสยามทาวเวอร์ ชั้น 11 ยูนิท A2 ถนนพระราม 1 แขวงปทุมวัน เขตปทุมวัน กรุงเทพฯ 10330

ต่างจังหวัด

เชียงใหม่	111/51 หมู่ที่ 2 ถนนมหิตล ตำบลหนองหอย อำเภอเมืองเชียงใหม่ จังหวัดเชียงใหม่ 50000
หาดใหญ่	55 อาคารเซาท์แลนด์ริบเบอร์ ชั้น 4 ถนนราษฎร์ยินดี ตำบลหาดใหญ่ อำเภอหาดใหญ่ จังหวัดสงขลา 90110
หาดใหญ่2	607 อาคารเรดาร์กรุ๊ป ชั้น 3 ยูนิท 3D ถนนเพชรเกษม ตำบลหาดใหญ่ อำเภอหาดใหญ่ จังหวัดสงขลา 90110
ขอนแก่น	359/2 อาคารไคว้ผู้สะ ชั้น 4 ถนนมิตรภาพ ตำบลในเมือง อำเภอเมืองขอนแก่น จังหวัดขอนแก่น 40000
พิษณุโลก	59/15 อาคารไทยคิววาร์ดน์ ชั้น 2 ถนนบรมไตรโลกนารถ 2 ตำบลในเมือง อำเภอเมืองพิษณุโลก จังหวัดพิษณุโลก 65000
ชุมพร	25/45 ถนนกรมหลวงชุมพร ตำบลท่าตะเภา อำเภอเมืองชุมพร จังหวัดชุมพร 86000
แหลมฉบัง	53/112, 53/114 หมู่ที่ 9 ตำบลทุ่งสุขลา อำเภอศรีราชา จังหวัดชลบุรี 20230
อินเวสเตอร์เซ็นเตอร์ ขอนแก่น	252 หมู่ที่ 11 ตำบลเมืองเก่า อำเภอเมืองขอนแก่น จังหวัดขอนแก่น 40000

สาขาต่างประเทศ

SINGAPORE	Phillip Securities Pte Ltd Raffles City Tower Tel : (65) 6533 6001 www.poems.com.sg
HONG KONG	Phillip Securities (HK) Ltd 11/F United Centre 95 Queensway, Tel (852) 22776600 www.phillip.com.hk
MALAYSIA	Phillip Capital Management Sdn Bhd, Block B Level 3 Megan Avenue Tel (603) 21628841 www.poems.com.my
JAPAN	Phillip Securities Japan, Ltd 4-2 Nihonbashi Kabuto-cho, Chuo-ku, Tokyo Tel (81-3) 36662101
INDONESIA	PT Phillip Securities Indonesia ANZ Tower Level 23B, Tel (62-21) 57900800 www.phillip.co.id
CHINA	Phillip Financial Advisory (Shanghai) Co. Ltd Ocean Tower Unit 2318 Tel (86-21) 51699200 www.phillip.com.cn
FRANCE	King & Shaxson Capital Limited 3rd Flr, 35 Rue de la Bienfaisance Tel (33-1) 45633100 www.kingandshaxson.com
UNITED KINGDOM	King & Shaxson Capital Limited 6th Flr, Candlewick House, Tel (44-20) 7426 5950 www.kingandshaxson.com
UNITED STATES	Phillip Futures Inc The Chicago Board of Trade Building Tel +1.312.356.9000
AUSTRALIA	PhillipCapital Australia Level 10, 330 Collins Street, Melbourne, VIC 3000Tel (613) 86339803
SRI LANKA	Asha Phillip Securities Ltd , No 60, 5th Lane, Colombo, 03, Sri Lanka, Tel: (+94) 11 2429 100 www.ashaphillip.net
TURKEY	Hak Menkul Kıymetler A.Ş Dr.Cemil Bengü Cad. Tel: (+90) (212) 296 84 84 (pbx) akmenkul@hakmenkul.com.tr
INDIA	PhillipCapital (India) Private Limited No. 1, C- Block, 2nd Floor, Modern Center , Jacob Circle, K. K. Marg, Mahalaxmi Mumbai 400011 Tel: (9122) 2300 2999 Website: www.phillipcapital.in
DUBAI	PhillipCapital (India) Pvt Ltd.601, White Crown Building Dubai UAE. Mahalaxmi Mumbai 400011 Tel: (9122) 2300 2999 Website: www.phillipcapital.in
CAMBODIA	Building No71, St 163, Sangkat Toul Svay Prey I, Khan Chamkarmorn, Phnom Penh, Kingdom of Cambodia Tel: (855) 23 217 942 Website: www.kredit.com.kh



การเปิดเผยข้อมูลและคำสงวนสิทธิ์



ข้อมูลและเนื้อหาสาระที่ปรากฏในเอกสารเผยแพร่ฉบับนี้จัดทำและเผยแพร่โดยบริษัทหลักทรัพย์ฟิลลิป (ประเทศไทย) จำกัด (มหาชน) ภายใต้ข้อกำหนดของสำนักงานคณะกรรมการกำกับหลักทรัพย์และตลาดหลักทรัพย์ (ก.ล.ต.) การอ้างถึง "PST" ในรายงานฉบับนี้ให้หมายความถึง บริษัทหลักทรัพย์ฟิลลิป (ประเทศไทย) จำกัด (มหาชน) ยกเว้นมีการกำหนดเป็นอย่างอื่น เมื่อท่านได้รับหรืออ่านรายงานฉบับนี้แล้ว ท่านตกลงที่จะปฏิบัติตามข้อกำหนดและเงื่อนไขดังต่อไปนี้

ข้อมูลและเนื้อหาสาระในเอกสารเผยแพร่ฉบับนี้จัดทำขึ้นโดยมีวัตถุประสงค์เพื่อใช้งานส่วนบุคคลเท่านั้น โดยลิขสิทธิ์เป็นกรรมสิทธิ์ของ PST แต่เพียงผู้เดียว บริษัทฯ ขอสงวนลิขสิทธิ์ ห้ามใช้หรือเปิดเผยข้อมูลและเนื้อหาสาระในรายงานฉบับนี้ ต่อสาธารณชนโดยไม่ได้รับอนุญาต ห้ามคัดลอกหรือทำซ้ำรายงานฉบับนี้ ไม่ว่าทั้งหมดหรือบางส่วน โดยไม่ได้รับอนุญาตจาก PST ก่อน ยกเว้นการคัดลอกรายงานทั้งฉบับเพื่อใช้เผยแพร่ภายในเท่านั้น หากท่านได้รับรายงานฉบับนี้โดยไม่ได้รับแจ้ง โปรดลบหรือทำลายรายงานฉบับนี้ และแจ้งกลับผู้ส่งทันที

รายงานฉบับนี้จัดทำและเผยแพร่โดย PST เพื่อใช้เป็นข้อมูลอ้างอิงเท่านั้น ข้อมูล หรือความคิดเห็นใดๆ ที่ปรากฏในรายงานฉบับนี้ ไม่ได้เป็นหรือถือเป็นการชักชวนหรือเสนอแนะเพื่อวัตถุประสงค์ในการซื้อหรือขายหลักทรัพย์ การลงทุน หรือ อนุมัติใดๆ แต่อย่างใด ข้อมูลและความคิดเห็นต่างๆ ในรายงานฉบับนี้ทาง PST พิจารณาแล้วว่า ถูกต้องในขณะจัดพิมพ์ รายงานฉบับนี้ยังรวมถึงข้อมูลที่ทาง PST ได้รับจากบุคคลที่สาม ซึ่งแหล่งที่มาของข้อมูลดังกล่าวโดยทั่วไป มักจะมีการเปิดเผยไว้ในรายงานด้วย ทาง PST ได้กำหนดขั้นตอนที่เหมาะสม เพื่อตรวจสอบให้แน่ใจว่าข้อมูลดังกล่าวถูกต้อง แต่ทั้งนี้ PST มิอาจรับรองความถูกต้องหรือความสมบูรณ์ของข้อมูลดังกล่าวได้ การดำเนินการซื้อขายโดยอ้างอิงรายงานฉบับนี้ ถือเป็นความเสี่ยงของนักลงทุนแต่เพียงผู้เดียว โดย PST จะไม่รับผิดชอบใดๆ ต่อผลที่ตามมา ทั้งนี้ราคาหลักทรัพย์และอนุพันธ์อาจมีเปลี่ยนแปลงเคลื่อนไหวอย่างรวดเร็วและเกินคาด และผลการดำเนินงานในอดีตไม่จำเป็นต้องเป็นเครื่องบ่งชี้ถึงผลการดำเนินงานในอนาคต

รายงานฉบับนี้ไม่ได้จัดทำขึ้นเพื่อวัตถุประสงค์ในการลงทุน สถานะทางการเงิน และตามความต้องการเฉพาะเจาะจงใดๆ ของบุคคลใดบุคคลหนึ่งที่ได้รับรายงานฉบับนี้นักลงทุนควรทำความเข้าใจปรึกษาทางกฎหมาย ภาษี และการลงทุนของท่านเองในการวิเคราะห์ที่เป็นอิสระ เพื่อประกอบการตัดสินใจถึงความเหมาะสมในการเข้าลงทุนในหลักทรัพย์ หรือกลยุทธ์การลงทุนใดๆ ที่กล่าวถึง หรือแนะนำในรายงานฉบับนี้ และพึงตระหนักว่าคาดการณ์แนวโน้มในอนาคตอาจไม่เกิดขึ้นจริง รายงานฉบับนี้ไม่ได้มีเจตนาเพื่อใช้หรือถือเป็นการเสนอขายหรือชักจูงให้ทำการซื้อหรือขายหลักทรัพย์ที่อ้างถึงในรายงานดังกล่าวไม่ว่าในกรณีใดๆ ก็ตาม ข้อมูลที่อ้างถึงในรายงานบทวิเคราะห์หรือฉบับนี้อาจได้มาจากการซื้อขายข้อมูลการซื้อขายและสถิติ และจากแหล่งข้อมูลอื่นๆ ซึ่งทางบริษัทฯ พิจารณาแล้วเห็นว่ามีความน่าเชื่อถือได้ ทั้งนี้บริษัทหลักทรัพย์ฟิลลิป (ประเทศไทย) จำกัด (มหาชน) หรือบริษัทใดๆ ในกลุ่มบริษัทฯ บริษัทในเครือไม่รับประกันความถูกต้องหรือความสมบูรณ์ของข้อมูลดังกล่าวด้วยเหตุนี้จึงไม่ควรอ้างอิงข้อมูลดังกล่าว ทั้งนี้ความเห็น การคาดการณ์ สมมติฐาน ประเมินการ การประเมินค่า และราคาต่างๆ ที่ปรากฏในรายงานฉบับนี้อ้างอิงตามวันที่ระบุไว้ในรายงานดังกล่าวเท่านั้น และอาจเปลี่ยนแปลงได้โดยมีเหตุจำเป็นให้ทราบล่วงหน้า

ข้อสำคัญ: ท่านต้องรับทราบถึงข้อกำหนดและเงื่อนไขในการเปิดเผยข้อมูลและคำสงวนสิทธิ์ดังกล่าวนี้ ซึ่งถือเป็นส่วนหนึ่งของรายงานบทวิเคราะห์ การรับและการนำรายงานฉบับนี้เป็นใช้ต้องเป็นไปตามข้อกำหนดและเงื่อนไขในการเปิดเผยข้อมูลและคำสงวนสิทธิ์ดังกล่าวทุกประการ ทั้งนี้ ท่านสามารถขอรายละเอียดเพิ่มเติมเกี่ยวกับบริษัทผู้ออกหลักทรัพย์และหลักทรัพย์ที่กล่าวถึงในรายงานบทวิเคราะห์ฉบับนี้

การรับรอง: นักวิเคราะห์ที่จัดทำรายงานบทวิเคราะห์ฉบับนี้ขอรับรองว่า ความเห็นต่างๆ ที่ปรากฏในรายงานบทวิเคราะห์ฉบับนี้เป็นมุมมองส่วนตัวของนักวิเคราะห์ที่มีต่อบริษัทผู้ออกหลักทรัพย์ และหรือหลักทรัพย์ดังกล่าว โดยที่นักวิเคราะห์มิได้มีผลประโยชน์ทับซ้อน และไม่มีส่วนใดของผลตอบแทนที่นักวิเคราะห์ได้รับทั้งในอดีต ปัจจุบัน และในอนาคตที่เกี่ยวข้องกับการให้ความเห็นหรือคำแนะนำเฉพาะเจาะจงใดๆ ที่ปรากฏอยู่ในรายงานบทวิเคราะห์ฉบับนี้ ไม่ว่าโดยทางตรงหรือทางอ้อม

บริษัทหลักทรัพย์ฟิลลิป (ประเทศไทย) จำกัด (มหาชน) หรือผู้ที่เกี่ยวข้องหรือมีความสัมพันธ์กับ PST รวมถึงแต่ไม่จำกัดเฉพาะเจ้าหน้าที่ กรรมการ พนักงาน หรือบุคคลที่เกี่ยวข้องในการจัดเตรียมหรือออกรายงานฉบับนี้สามารถให้บริการธุรกรรมทางการเงินต่างๆ แก่องค์กรต่างๆ ทั้งในประเทศไทยและทั่วโลก ซึ่งรวมถึงแต่ไม่จำกัดเฉพาะกิจกรรมเชิงพาณิชย์/พาณิชย์ (รวมถึงการให้การสนับสนุน ที่ปรึกษาทางการเงิน หรือธุรกรรมการจัดจำหน่ายหลักทรัพย์) และการเป็นนายหน้าค้าหลักทรัพย์หรือธุรกรรมซื้อขายหลักทรัพย์ ทั้งนี้ PST หรือบุคคลที่เกี่ยวข้องหรือมีความสัมพันธ์กับ PST รวมถึงแต่ไม่จำกัดเฉพาะเจ้าหน้าที่ กรรมการ พนักงาน หรือบุคคลที่เกี่ยวข้องในการจัดเตรียมหรือออกรายงานฉบับนี้อาจมีส่วนร่วมหรือลงทุนในการทำธุรกรรมกับบริษัทผู้ออกหลักทรัพย์ที่ปรากฏในรายงานเผยแพร่ฉบับนี้ และอาจมีการให้บริการหรือทำธุรกิจกับบริษัทผู้ออกหลักทรัพย์ดังกล่าว นอกจากนี้ PST หรือบุคคลที่เกี่ยวข้องหรือมีความสัมพันธ์กับ PST รวมถึงแต่ไม่จำกัดเฉพาะเจ้าหน้าที่ กรรมการ พนักงาน หรือบุคคลที่เกี่ยวข้องในการจัดเตรียมหรือออกรายงานฉบับนี้อาจให้คำแนะนำหรือบริการด้านการลงทุนแก่บริษัทดังกล่าว และการลงทุน หรือการลงทุนอื่นๆ ที่เกี่ยวข้องที่อาจปรากฏในรายงานเผยแพร่ฉบับนี้





การเปิดเผยข้อมูลและคำสงวนสิทธิ์ (ต่อ)



PST หรือบุคคลที่เกี่ยวข้องหรือมีความสัมพันธ์กับ PST รวมถึงแต่ไม่จำกัดเฉพาะเจ้าหน้าที่ กรรมการ พนักงาน หรือบุคคลที่เกี่ยวข้องในการจัดเตรียมหรือออกรายงานฉบับนี้อาจมีการถือสถานะซื้อหรือขายเป็นครั้งคราว ในหลักทรัพย์ที่อ้างอิงในรายงานฉบับนี้ หรือในสัญญาซื้อขายล่วงหน้าประเภทฟิวเจอร์ส หรือออปชั่นที่เกี่ยวข้อง ซื้อหรือขาย พร้อมทำการซื้อหรือขาย ณ ราคาที่กำหนด หรือเข้าร่วมในการทำธุรกรรมใด ๆ ที่เกี่ยวข้องกับหลักทรัพย์ดังกล่าว และได้รับค่านายหน้าหรือผลตอบแทนอื่นที่เกี่ยวข้องกับธุรกรรมดังกล่าว เงินลงทุนอาจอยู่ในรูปแบบสกุลเงินต่างๆ เช่น สกุลเงินดอลลาร์สหรัฐฯ และยูโร ซึ่งอาจมีความเสี่ยงจากความผันผวนของอัตราแลกเปลี่ยนระหว่างสกุลเงินดอลลาร์สหรัฐฯ และยูโร หรือสกุลเงินตราต่างประเทศอื่น ๆ กับสกุลเงินท้องถิ่นของนักลงทุน ความผันผวนดังกล่าวอาจส่งผลกระทบต่อมูลค่าราคา หรือผลตอบแทนจากเงินลงทุน

ภายใต้ขอบเขตของกฎหมายที่อนุญาต PST หรือบุคคลที่เกี่ยวข้องหรือมีความสัมพันธ์กับ PST รวมถึงแต่ไม่จำกัดเฉพาะเจ้าหน้าที่ กรรมการ พนักงาน หรือบุคคลที่เกี่ยวข้องในการจัดเตรียมหรือออกรายงานฉบับนี้อาจเข้าร่วมในธุรกรรมใด ๆ ดังกล่าวข้างต้นได้ทุกเมื่อ หรืออาจมีการถือหุ้นไม่ว่าจะมีนัยสำคัญหรือไม่ก็ตามในบริษัทและกลุ่ม บริษัทที่เกี่ยวข้องที่กล่าวถึงในรายงานเผยแพร่ฉบับนี้ ด้วยเหตุนี้ ข้อมูลที่ทาง PST หรือบุคคลที่เกี่ยวข้องหรือมีความสัมพันธ์กับ PST ได้รับ รวมถึงแต่ไม่จำกัดเฉพาะเจ้าหน้าที่ กรรมการ พนักงาน หรือบุคคลที่เกี่ยวข้องในการจัดเตรียมหรือออกรายงานฉบับนี้อาจไม่ได้ปรากฏในรายงานฉบับนี้ โดย PST หรือบุคคลที่เกี่ยวข้องหรือมีความสัมพันธ์กับ PST รวมถึงแต่ไม่จำกัดเฉพาะเจ้าหน้าที่ กรรมการ พนักงาน หรือบุคคลที่เกี่ยวข้องในการจัดเตรียมหรือออกรายงานฉบับนี้ อาจดำเนินการตามหรือใช้ข้อมูลดังกล่าวก่อนหรือทันทีหลังจากมีการเผยแพร่รายงานฉบับนี้ภายใต้ขอบเขตของกฎหมายที่อนุญาต ทั้งนี้ PST หรือบุคคลที่เกี่ยวข้องหรือมีความสัมพันธ์กับ PST รวมถึงแต่ไม่จำกัดเฉพาะเจ้าหน้าที่ กรรมการ พนักงาน หรือบุคคลที่เกี่ยวข้องในการจัดเตรียมหรือออกรายงานฉบับนี้ อาจจัดทำเอกสารอื่นซึ่งอาจไม่มีความสอดคล้องกับรายงานฉบับดังกล่าว หรือมีข้อสรุปที่แตกต่างไปจากเนื้อหาสาระในรายงานฉบับนี้

ความเหมาะสมและความเสี่ยง: รายงานฉบับนี้มีวัตถุประสงค์เพื่อให้ข้อมูลเท่านั้น มิได้จัดทำขึ้นเพื่อวัตถุประสงค์ในการลงทุน สถานการณ์ทางการเงิน หรือตามความต้องการเฉพาะเจาะจงใดๆ ของผู้ที่ได้รับรายงานฉบับนี้ หลักทรัพย์บางหลักทรัพย์อาจมีความเสี่ยงสูง และอาจไม่เหมาะกับนักลงทุนบางกลุ่ม นักลงทุนจึงควรใช้ดุลยพินิจของตนเองในการตัดสินใจลงทุนในหลักทรัพย์ที่อ้างถึงในรายงานบทวิเคราะห์ฉบับนี้ ตามข้อกำหนดทางกฎหมาย ภาษี และบัญชีที่เกี่ยวข้องกับนักลงทุน และวัตถุประสงค์หรือกลยุทธ์ในการลงทุน สถานะการเงิน และประสิทธิภาพในการลงทุนของนักลงทุน การเปลี่ยนแปลงของอัตราแลกเปลี่ยนเงินตราต่างประเทศ หรืออัตราดอกเบี้ย รวมถึงปัจจัยอื่น ๆ ทั้งด้านการเงิน เศรษฐกิจ และการเมือง อาจส่งผลกระทบต่อมูลค่าของหลักทรัพย์ได้ ทั้งนี้ ผลประกอบการในอดีตไม่จำเป็นต้องเป็นเครื่องบ่งชี้ถึงผลการดำเนินงานในอนาคต

แหล่งข้อมูล: ความสมบูรณ์ และความถูกต้องของข้อมูล เนื้อหาสาระที่ปรากฏอยู่ในรายงานฉบับนี้อ้างอิงข้อมูลจากแหล่งข้อมูลที่ PST และนักวิเคราะห์พิจารณาแล้วเห็นว่ามีความน่าเชื่อถือ แต่ทั้งนี้ PST และนักวิเคราะห์ไม่รับรองว่าข้อมูลที่ปรากฏอยู่ในรายงานฉบับนี้มีความถูกต้องหรือมีความสมบูรณ์ ด้วยเหตุนี้จึงไม่ควรอ้างอิงข้อมูลดังกล่าว ความเห็นที่ปรากฏในรายงานฉบับนี้เป็นความเห็นปัจจุบัน ณ วันที่ปรากฏในรายงานฉบับนี้ ซึ่งอาจมีการเปลี่ยนแปลงได้โดยมีเหตุอันควรล่วงหน้าจากนี้ PST ไม่ได้มีหน้าที่ตรวจสอบผู้จัดทำข้อมูลใดๆ ในการปรับปรุงหรือทำให้ข้อมูลเป็นปัจจุบัน

ข้อควรระวัง: การลงทุนมีความเสี่ยงสูงที่อาจทำให้เกิดความสูญเสียจากการซื้อขาย ด้วยเหตุนี้ นักลงทุนจึงควรพิจารณาอย่างรอบคอบถึงความเหมาะสมในการลงทุนโดยคำนึงถึงประสิทธิภาพในการลงทุน วัตถุประสงค์ในการลงทุน แหล่งเงินทุน และรายละเอียดอื่นๆ ที่เกี่ยวข้องสำหรับนักลงทุนในประเทศสหรัฐอเมริกาเท่านั้น: รายงานบทวิเคราะห์ฉบับนี้เป็นผลิตภัณฑ์ของบริษัทหลักทรัพย์ฟิลลิป (ประเทศไทย) จำกัด (มหาชน) ซึ่งเป็นนายจ้างของนักวิเคราะห์ผู้จัดทำรายงานบทวิเคราะห์ฉบับนี้ โดยนักวิเคราะห์ผู้จัดทำรายงานบทวิเคราะห์ฉบับนี้มีภูมิลำเนาอยู่นอกประเทศสหรัฐอเมริกา และไม่ได้มีความเกี่ยวข้องใดๆ กับนายหน้าหรือตัวแทนซื้อขายหลักทรัพย์ที่อยู่ภายใต้การกำกับดูแลในประเทศสหรัฐอเมริกา ดังนั้น นักวิเคราะห์จึงไม่อยู่ภายใต้การกำกับดูแลของนายหน้าหรือตัวแทนซื้อขายหลักทรัพย์ในประเทศสหรัฐอเมริกา และไม่จำเป็นต้องปฏิบัติตามข้อกำหนดการขึ้นทะเบียนของ FINRA หรือ กฎหรือระเบียบใดๆ ของประเทศสหรัฐอเมริกาอื่นนอกเหนือจากสิ่งอื่นที่เกี่ยวข้องกับการติดต่อสื่อสารกับบริษัทที่ปรากฏอยู่ในรายงาน การออกสื่อ และการซื้อขายหลักทรัพย์ภายใต้ชื่อบัญชีของนักวิเคราะห์

รายงานฉบับนี้จัดทำขึ้นโดยบริษัทหลักทรัพย์ฟิลลิป (ประเทศไทย) จำกัด (มหาชน) เพื่อแจกจ่ายให้แก่ “นักลงทุนสถาบันรายใหญ่” เท่านั้นตามที่ให้คำนิยามใน Rule 15a-6(b)(4) ภายใต้กฎหมาย Securities and Exchange Act, 1934 (the Exchange Act) ของประเทศสหรัฐอเมริกา และการตีความดังกล่าวโดยคณะกรรมการกำกับหลักทรัพย์และตลาดหลักทรัพย์ของประเทศไทย (กตท) ที่เกี่ยวเนื่องกับ Rule 15a6(a)(2) หากผู้รับรายงานฉบับนี้ไม่ได้เป็นนักลงทุนสถาบันรายใหญ่ตามที่ระบุข้างต้น ก็ไม่ควรกระทำใดๆ ตามรายงานฉบับนี้ และควรส่งรายงานฉบับนี้กลับคืนแก่ผู้ส่ง นอกจากนี้ ห้ามคัดลอก ทำซ้ำ และ/หรือส่งต่อไปยังนักลงทุนรายอื่นในสหรัฐอเมริกา ที่ไม่ได้เป็นนักลงทุนสถาบันรายใหญ่

บริษัทหลักทรัพย์ฟิลลิป (ประเทศไทย) จำกัด (มหาชน)
สำนักงานจดทะเบียนตั้งอยู่ที่ชั้น 15 อาคารรวิวัฒน์ เลขที่ 849 ถนนสีลม บางรัก กรุงเทพฯ 10500 ประเทศไทย

