






23 – 27 Sep 2024

Market	Key Highlight	แนวโน้มตลาด
 THAILAND	<ul style="list-style-type: none"> แรงหนุนจากความหวังการขับเคลื่อนนโยบายและงบประมาณภาครัฐ โดยติดตามการประชุมคณะกรรมการนโยบายโครงการกระตุ้นเศรษฐกิจ ซึ่งอาจเผยถึงมาตรการต่างๆ อาทิ Digital Wallet เฟสที่ 2 รวมถึงการประชุมกรม. ซึ่งอาจเผยถึงการขับเคลื่อนโครงการลงทุนภาครัฐ อีกทั้ง คาดได้แรงหนุนจาก Fund flow ที่มีแนวโน้มไหลเข้าจากการ Search for yield และ Sentiment หนุนจากการเผยผลการจองกองทุนวายุภักษ์ที่สูงกว่า 1.9 แสนล้านบาท นอกจากนี้ ติดตามการเผยตัวเลขการค้าไทยเดือนส.ค.67 ตลาดคาดการณ์ส่งออกและนำเข้าขยายตัว 6.0% y-y และ 6.5% y-y ชะลอลงจากเดือนก.ค.67 ที่ 15.2% y-y และ 13.1% y-y ตามลำดับ 	<p>ปิดสัปดาห์ด้วย Bearish Bar</p> <p>1430 – 1480</p>
 US	<ul style="list-style-type: none"> คาดตัวเลข PMI ภาคการผลิตและบริการในเดือนก.ย.67 จะออกมาที่ 48.6 และ 55.3 จุด ตามลำดับ โดย PMI ภาคการผลิตเดือนหน้าปรับตัวขึ้นจากเดือนส.ค.67 ที่ 47.9 เริ่มเข้าใกล้ค่า 50 ซึ่งเป็นจุดชี้วัดการฟื้นตัวภาคสามารถกลับไปยืนเหนือค่าดังกล่าวได้จะเป็นสัญญาณบวกในภาคการผลิต จับตาตัวเลข GDP2Q67 คาดจะออกมาที่ 2.9% q-q ลดลงจากการเผยครั้งก่อนที่ขยายตัว 3.0% q-q ขณะที่ PCE และ Core PCE เดือนส.ค.67 คาดออกมาที่ 2.3% และ 2.7% y-y โดย Core PCE ยังขยายตัวจากเดือนก.ค.67 แต่ PCE กลับชะลอตัวลง จึงอาจต้องจับตาทิศทางราคาสินค้าที่ไม่ใช่อาหารและพลังงานใกล้ชิด เนื่องจากมีแนวโน้มทำให้เงินเฟ้อชะลอตัวอย่างเชื่องช้า 	<p>S&P 500 อยู่ในแนวโน้มขาขึ้น 5600 - 5800</p> <hr/> <p>NASDAQ Breakout เลื่อน Trend Line 17200 - 18500</p>
 EU	<ul style="list-style-type: none"> คาดตัวเลข PMI ในภาคการผลิตเดือนก.ย.67 ของยูโรโซนจะยังต่ำกว่าค่า 50 และมีโอกาสชะลอตัวลง มองภาพการฟื้นตัวอย่างค่อยเป็นค่อยไปของเศรษฐกิจของคู่ค้าสำคัญอย่างจีนและสหรัฐจะเข้ามาเป็นอุปสรรคในการฟื้นตัวของภาคอุตสาหกรรมยุโรป ในวันที่ 25 ก.ย.67 จะมีการลงความเห็นสำหรับมาตรการตั้งกำแพงภาษียานยนต์ไฟฟ้าจากจีนในช่วงเวลา 5 ปีข้างหน้า หากประเทศสมาชิกลงมติเห็นชอบ อาจสร้างความกังวลด้าน Geopolitical Risk 	<p>โมเมนตัมเริ่มอ่อนแรง</p> <p>505 - 525</p>
 CHINA	<ul style="list-style-type: none"> คาดตัวเลข Industrial Profit จะกลายเป็นสิ่งที่ตลาดจับตาใกล้ชิดหลังภาพรวมเศรษฐกิจจีนยังมีทิศทางฟื้นตัวที่ไม่ดีนัก หากออกมาในทิศทางชะลอตัวอีกจะยิ่งซ้ำเติมภาพเศรษฐกิจที่ย่ำแย่ โดยในเดือนส.ค.67 ขยายตัว 4.1% y-y และ 3.6% YTD นักเศรษฐศาสตร์ของรอยเตอร์คาด อัตราการว่างงานในเขตเมืองของจีนพุ่งขึ้นสูงสุดในรอบ 6 เดือน ขณะที่ราคาบ้านลดลงในอัตราที่เร็วที่สุดในรอบ 9 ปีเมื่อเทียบเป็นรายปี 	<p>อาจเข้าสู่รอบปรับตัว</p> <p>3100 - 3300</p>
 JAPAN	<ul style="list-style-type: none"> แม้ BoJ จะมีมติคงอัตราดอกเบี้ยที่ 0.25% ในสัปดาห์ที่ผ่านมา หากแต่นักลงทุนยังมีความกังวลนโยบายการเงินเข้มงวด โดยตลาดคาด BoJ มีแนวโน้มปรับขึ้นอัตราดอกเบี้ยในการประชุมเดือนธ.ค.67 อีกทั้ง มีแนวโน้มถูกกดดันจากสกุลเงินท้องถิ่นที่ทิศทางหลักยังคงแข็งค่า อย่างไรก็ตาม มองทางลงจำกัด โดยความกังวลนโยบายการเงินเข้มงวดอาจถูกลดลงจากการเผย Tokyo CPI เดือนก.ย.67 ซึ่งตลาดคาด Headline และ Core ขยายตัว 2.2% y-y และ 2.0% y-y ชะลอตัวลงจากในเดือนส.ค.67 ที่ 2.6% y-y และ 2.4% y-y ตามลำดับ 	<p>แกว่งตัวในกรอบสะสม</p> <p>35000 - 39000</p>

STRATEGIST PICKS

CRC

- 4Q67 มีแนวโน้มว่าจะมีการจับจ่ายใช้สอยมากขึ้น จากการที่เป็นฤดูท่องเที่ยวและเม็ดเงินจากโครงการกระตุ้นเศรษฐกิจจากรัฐบาล
- เปิดห้าง GO! Ha Nam ในเดือนสิงหาคมที่ผ่านมา มีลูกค้าเข้าใช้บริการหนาแน่น และมีแผนเปิด GO! Mall อีก 2 สาขาที่ จังหวัด Bac Lieu และ Ninh Thuan

DELTA

- ทิศทางดอกเบี้ยขาลง เป็น sentiment ที่ดีต่อกลุ่มอิเล็กทรอนิกส์ ซึ่งโดยปกติอัตราผลตอบแทนพันธบัตรรัฐบาลไทยและสหรัฐมีความผันผวนกับ ETRON Index
- คาดว่ารายได้ในช่วง 2H67 ยังฟื้นตัวได้ดีต่อจากกระแส AI, การเปิดตัว EV car รุ่นใหม่ๆในยุโรป และความต้องการลงทุนใน Data center ที่เพิ่มขึ้น



SET Index | Technical Outlook

23-27 ก.ย. 2567

ThanapongSaeo published on TradingView.com, Sep 22, 2024 22:38 UTC+7

SET Index, 1D, SET O1,458.21 H1,462.35 L1,451.69 C1,451.69 -3.15 (-0.22%)



ปิดสัปดาห์ด้วย Bearish Bar

ดัชนี SET Index ภาพในกรอบวัน ดัชนีเปลี่ยนเข้าสู่แนวโน้มขาขึ้นหลังจากดัชนีพลิกกลับขึ้นมาทำ Higher High ในภาพใหญ่ แต่อย่างไรก็ดีจากเมื่อวันศุกร์ที่ผ่านมาได้เกิดแท่งเทียนในลักษณะ Bearish Bar ขึ้น กอปรกับ MACD ที่จ่อติดลงเส้น Signal คาดว่าจะเห็นการพักตัวลงมาในระยะสั้น โดยมีแนวรับอยู่ที่ 1430 จุด

แนวรับ : 1420 , 1430

แนวต้าน : 1480 , 1500



S&P500 Index | Technical Outlook

ThanapongSaeo published on TradingView.com, Sep 22, 2024 22:49 UTC-7

S&P 500 Index, 1D, TVC O5,709.64 H5,715.14 L5,674.49 C5,702.55 -11.09 (-0.19%)



อยู่ในแนวโน้มขาขึ้น

ดัชนี S&P500 ภาพในกรอบวัน ดัชนีขึ้นมาทำ New High พร้อมด้วยโมเมนตัมที่อยู่ในทิศทางบวก คาดว่าจะหนุนดัชนีปรับตัวขึ้นต่อเนื่องตามแนวโน้มหลักที่เป็นขาขึ้น โดยมีแนวต้านถัดไปอยู่ที่ 5800 จุด

แนวรับ : 5550 , 5600

แนวต้าน : 5800 , 5850



NASDAQ | Technical Outlook

23-27 ก.ย. 2567

PST-Research published on TradingView.com, Sep 23, 2024 09:16 UTC-7

Nasdaq Composite Index, 1D, NASDAQ O17,999.35 H18,024.34 L17,835.64 C17,948.32 -65.66 (-0.36%)



Breakout เส้น Trend Line

ดัชนี NASDAQ ภาพในกรอบวัน ดัชนี Breakout เส้น Trend Line ที่กอดอยู่เหนือเส้นแนวโน้มระยะยาว (EMA200) อาจเป็นสัญญาณของแนวโน้มขาขึ้นรอบใหม่ กอปรกับโมเมนตัมในทิศทางบวกที่ฟื้นตัวจาก MACD ที่พลิกกลับขึ้นมาอยู่ในแดนบวก มีโอกาสที่จะหลุดดัชนีปรับตัวขึ้นต่อ โดยมีแนวต้านแถว High ก่อนหน้าที่ 18500 จุด

แนวรับ : 17000 , 17200

แนวต้าน : 18300 , 18500



STOXX 600 | Technical Outlook

ThanapongSaeo published on TradingView.com, Sep 22, 2024 23:12 UTC-7

STOXX 600, 1D, TVC O520.76 H520.76 L513.87 C514.27 -7.41 (-1.42%)

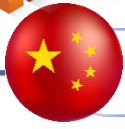


โมเมนตัมเริ่มอ่อนแรง

ดัชนี STOXX 600 ภาพในกรอบวัน MACD จ่อตัดลงเส้น Signal อีกครั้ง พร้อมทำ Lower High บ่งบอกถึงโมเมนตัมในทิศทางบวกที่เริ่มอ่อนแรงลง คาดว่าดัชนีจะเข้าสู่รอบพักตัวอีกครั้ง และมีแนวรับแถวเส้น EMA200 ที่ 500 จุด

แนวรับ : 500 , 505

แนวต้าน : 520 , 525



CSI 300 | Technical Outlook

23-27 ก.ย. 2567

ThanapongSaeo published on TradingView.com, Sep 22, 2024 23:23 UTC+7

CSI 300 Index, 1D, SSE O3,192.4322 H3,207.9875 L3,173.2238 C3,201.0497 +5.0140 (+0.16%)



อาจเข้าสู่รอบรีบาวด์

ดัชนี CSI 300 ภาพในกรอบวัน MACD จ่อตัดขึ้นเส้น Signal ส่งสัญญาณถึงโมเมนตัมในทิศทางลบที่เริ่มอ่อนแรง กอปรกับแท่งเทียนกลับตัวในลักษณะ Bullish Harami คาดว่าจะจะหมุนดัชนีเข้าสู่รอบรีบาวด์ โดยมีแนวต้านอยู่ที่ 3300 จุด

แนวรับ : 3050 , 3100

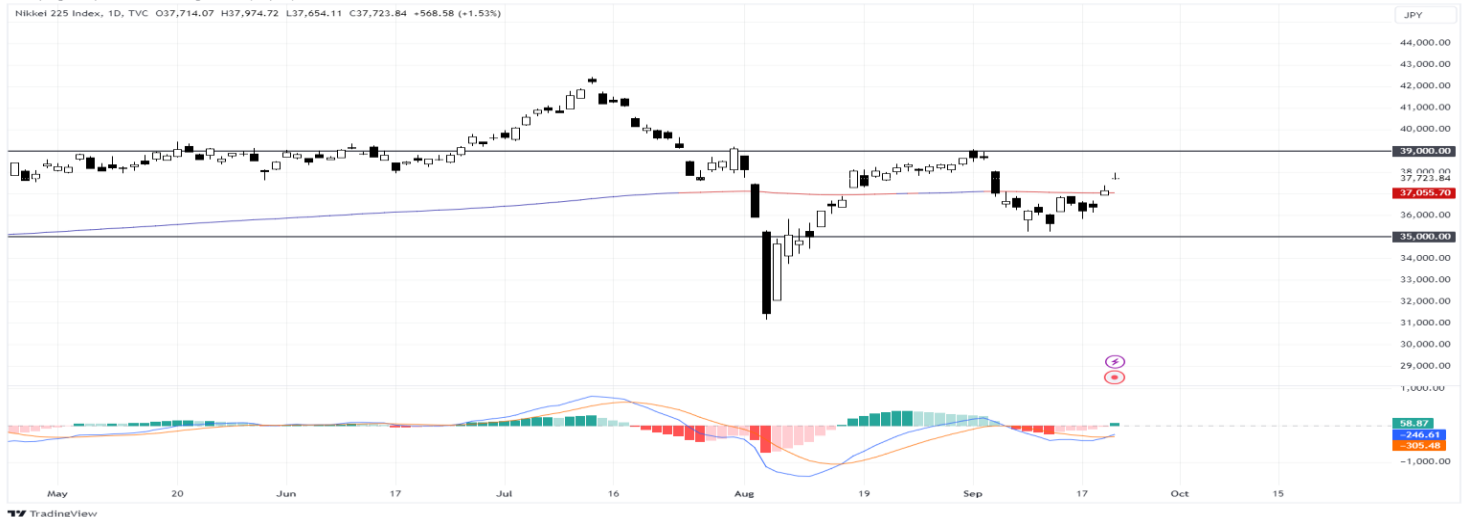
แนวต้าน : 3300 , 3350



NIKKEI 225 | Technical Outlook

ThanapongSaeo published on TradingView.com, Sep 22, 2024 23:26 UTC+7

Nikkei 225 Index, 1D, TVC O37,714.07 H37,974.72 L37,654.11 C37,723.84 +568.58 (+1.53%)



แกว่งตัวในกรอบสะสม

ดัชนี NIKKEI 225 ภาพในกรอบวัน ดัชนีพักตัวแถวเส้น EMA200 พร้อมสร้างกรอบสะสมในช่วง 35000-39000 จุด กอปรกับ MACD ที่ตัดขึ้นเส้น Signal บ่งบอกถึงรอบรีบาวด์ของดัชนีโดยมีแนวต้านที่กรอบบนที่ 39000 จุด หากดัชนี Breakout กรอบด้านบนขึ้นมาได้จะเป็นสัญญาณของแนวโน้มขาขึ้นรอบใหม่

แนวรับ : 34500 , 35000

แนวต้าน : 39000 , 39500