






Market	Key Highlight	แนวโน้มตลาด
 <b>THAILAND</b>	<ul style="list-style-type: none"> <li>• คาดแรงกดดันมาจากการเผยตัวเลขการค้าเดือนก.ย.67 ที่อาจบ่งชี้ถึงการชะลอตัวลง หลังตลาดคาดการณ์การส่งออกและนำเข้าขยายตัว 3% y-y และ 5.7% y-y จากเดือนส.ค.67 ที่ 7% y-y และ 8.9% y-y ตามลำดับ อีกทั้ง ติดตาม Monetary Policy Forum ซึ่งอาจเป็นอีก Sentiment ทางลบ หาก BoT แสดงถึงจุดยืนว่าการปรับลดดอกเบี้ยรอบที่ผ่านมาไม่ใช้การเริ่มต้นวัฏจักรขาลง</li> <li>• มองทางลงจำกัดโดยคาดมีแรงเค้นงบ 3Q67 โดยสัปดาห์นี้ติดตามการเผยงบของ PTTEP, GLOBAL, HMPRO, SCGP, SCC, ADVANC อีกทั้ง หวังแรงพยุงจากการประชุมกรม. หากมีการเคาะโครงการกระตุ้นเศรษฐกิจและโครงสร้างพื้นฐาน โดยสัปดาห์นี้คาดจะมีการชงแก้ไขสัญญาไฮสปีดทรนเชื่อม 3 สนามบิน</li> </ul>	<p><b>Bearish Divergence</b> <b>คุมตลาด</b></p> <p><b>1430 – 1480</b></p>
 <b>US</b>	<ul style="list-style-type: none"> <li>• แรงเค้นกำไรผลประกอบการของบริษัทจดทะเบียนในฝั่งสหรัฐฯ อาทิ Ford Motor, Alphabet, Visa, AMD, McDonalds, Pfizer, Microsoft, Meta, Eli Lilly, Caterpillar, Booking Holdings, Airbnb, Apple, Amazon, Mastercard, Merck, Uber, Exxon Mobil, Chevron เป็นต้น</li> <li>• มองตลาดผันผวนในช่วงโค้งสุดท้ายก่อนเลือกตั้งปธน.สหรัฐฯ อีกทั้งจับตาเงินเฟ้อ PCE และ Core PCE เดือนก.ย.67 คาดขยายตัว 0.2% m-m และ 0.3% m-m เพิ่มขึ้นจาก 0.1% ในเดือนส.ค.67 แม้ลดลงเล็กน้อยเทียบ y-y ด้านการจ้างงานนอกภาคเกษตรเดือนต.ค.67 คาดเพิ่มขึ้นเพียง 1.10 แสนตน. จาก 2.54 แสนตน. ส่วนอัตราว่างงานคงที่ 4.1% ในเดือนล่าสุด</li> </ul>	<p><b>S&amp;P 500</b> <b>โมเมนตัมขาขึ้นอ่อนกำลัง</b></p> <p><b>5750 - 5880</b></p> <hr/> <p><b>NASDAQ</b> <b>อาจพักตัวสะสมแรง</b></p> <p><b>18200 - 18700</b></p>
 <b>EU</b>	<ul style="list-style-type: none"> <li>• คาด GDP3Q67 ของยูโรโซน จะออกมาที่ 0.8% y-y ขยายตัวขึ้นจากไตรมาสก่อนที่ 0.6%y-y ขณะที่ภาพ q-q จะทรงตัวที่ 0.2% q-q ขณะที่ตัวเลข CPI เดือนต.ค.67 จะพลิกมาขยายตัว 0.2% m-m หลังเดือนก่อนออกมาที่ -0.1% m-m สะท้อนกำลังซื้อภายในที่เริ่มขยายตัว</li> <li>• ภาพ CPI เดือนต.ค. 67 ของเยอรมันยังเดินหน้าขยายตัวสู่ระดับ 1.8% y-y เพิ่มขึ้นจากเดือนก่อนหน้าที่ 1.6% y-y ซึ่งยังอยู่ในระดับที่ใกล้เคียงกับเป้าหมายของ ECB ที่ระดับ 2% จึงยังไม่น่ากังวล</li> </ul>	<p><b>แกว่งตัวในกรอบเดิม</b></p> <p><b>515 - 525</b></p>
 <b>CHINA</b>	<ul style="list-style-type: none"> <li>• IMF คาดในอีก 5 ปีโลกจะพึ่งพากลุ่ม BRICS สูง โดยการเติบโตของโลกจะพึ่งพาจีนกว่า 21.7% ด้านกลุ่มประเทศตะวันออกกลางจะพึ่งพารายลดบทบาทลงรวมถึงสหรัฐที่มีส่วนในการเติบโตของโลกน้อยกว่าอินเดีย</li> <li>• คาดตัวเลข Manufacturing PMI และ Non-Manufacturing PMI เดือนต.ค.67 จะออกมาที่ 49.9 และ 50.5 จุด ในส่วนของภาคการผลิตที่ใกล้ค่า 50 สร้างความคาดหวังในการฟื้นตัวของภาพรวมเศรษฐกิจจีน โดย IMF มองการกระตุ้นในช่วงที่ผ่านมายังไม่มากพอจะทำให้บรรลุเป้า GDP ที่ 5%</li> </ul>	<p><b>ยังคงไม่จบรอบพักตัว</b></p> <p><b>3800 - 4100</b></p>
 <b>JAPAN</b>	<ul style="list-style-type: none"> <li>• การบริโภคภายในชะลอลง สะท้อนจากคาดการณ์ตัวเลขค้าปลีกในเดือนก.ย.67 ขยายตัว 2.1% y-y ลดลงจาก 3.1% y-y ในเดือนก่อนหน้า และพลิกมาหดตัว 0.3% m-m แต่ตัวเลขการผลิตต่อเดือนก.ย.67 คาดขยายตัว 0.8% m-m และ -3.2% y-y หลัง -3.3% m-m และ -4.9% y-y ในเดือนส.ค. 67</li> <li>• การประชุม BoJ ในรอบนี้ จะยังคงอัตราดอกเบี้ยนโยบายที่ระดับ 0.25% ในขณะที่ตลาดคาดจะเห็นการปรับขึ้นดอกเบี้ยอีกครั้งในเดือนธ.ค. ปีนี้</li> <li>• ติดตามสถานการณ์ทางการเมืองญี่ปุ่น หลังผลการเลือกตั้งสภาผู้แทนราษฎรชี้ว่าพรรครัฐบาลเสียเสียงข้างมากในสภาเป็นครั้งแรกในรอบกว่า 10 ปี</li> </ul>	<p><b>ยืนได้ที่แนวรับ Low เดิม</b></p> <p><b>37000 - 39900</b></p>

## STRATEGIST PICKS

### ITC

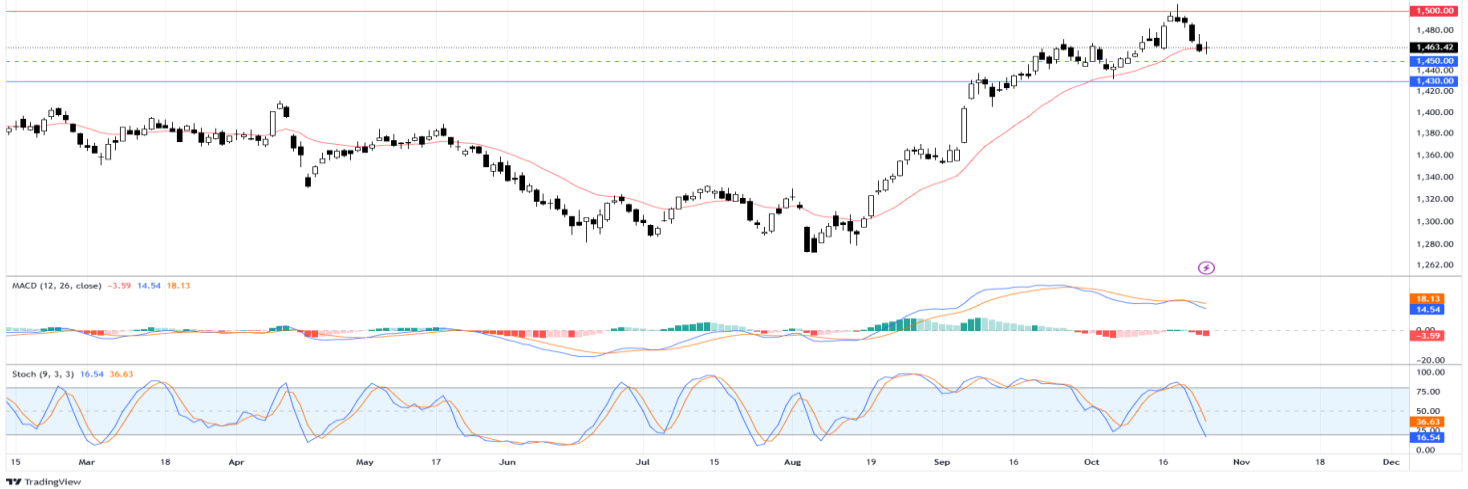
- คาดยอดขาย 3Q67 ที่ 4,571 ล้านบาท เติบโต 14.3% y-y และ คาดกำไรสุทธิที่ 873.8 ล้านบาท เติบโต 35.7% y-y
- ตลาดอาหารสัตว์เลี้ยงทั่วโลกมีมูลค่าที่ 1.2 แสนล้านดอลลาร์ในปี 66 และคาดว่าจะเติบโตเป็น 1.9 แสนล้านดอลลาร์สหรัฐภายในปี 75 โดยมี CAGR อยู่ที่ 5.45%

### SCC (Short)

- คาดผลประกอบการโดยรวมใน 3Q67 จะอ่อนตัวลง โดยธุรกิจเคมีคอลส์ ยังคงได้รับผลกระทบจากส่วนต่างราคาต่ำ ประกอบกับผลขาดทุนจาก stock loss และขาดทุนจากอัตราแลกเปลี่ยนแนวโน้ม
- ช่วงที่เหลือของปีจนถึงต้นปีหน้า คาดจะมีแนวโน้มที่ทรงตัวหรือปรับตัวดีขึ้นได้เล็กน้อย เนื่องจากเผชิญกับปัจจัยลบด้านอุปสงค์

## SET

Chonnapat\_Suwi published on TradingView.com, Oct 27, 2024 23:05 UTC+7  
 SET Index, 1D, SET O1,463.77 H1,468.79 L1,456.59 C1,463.42 +2.78 (+0.19%)  
 EMA 20/50/100/200 1,462.11



### Bearish Divergence คุณตลาด

SET Index ภาพรายวัน ดัชนีเกิดสัญญาณ Bearish Divergence แล้วจึงปรับตัวลงทดสอบแนวรับบริเวณ 1460 จุด ใกล้เคียงเส้นค่าเฉลี่ย EMA20 ขณะที่ MACD ยังคงมีความชันลดลงด้วยอัตราเร่งที่มากขึ้น คาดว่าดัชนีมีโอกาสปรับตัวลงเพื่อทดสอบแนวรับถัดไปที่บริเวณ 1450 และ 1430 จุด ตามลำดับ

**แนวรับ :** 1430, 1450

**แนวต้าน :** 1480, 1500

## S&P500

Chonnapat\_Suwi published on TradingView.com, Oct 28, 2024 08:48 UTC-7  
 S&P 500 Index, 1D, SP O5,826.75 H5,862.82 L5,799.98 C5,808.11 -1.76 (-0.03%)



### โมเมนตัมขาขึ้นอ่อนกำลัง

S&P500 ภาพรายวัน ดัชนี Breakout หลุดเส้น Uptrend Line ลงและปิดสัปดาห์ด้วยแท่งเทียนลักษณะ Shooting Star ประกอบกับ MACD ที่ตัดลงต่ำกว่าเส้น Signal แสดงถึงโมเมนตัมขาขึ้นที่อ่อนกำลังลง คาดว่าดัชนีอาจพักตัวลงทดสอบแนวรับที่ 5750 และ 5700 จุด ตามลำดับ

**แนวรับ :** 5700, 5750

**แนวต้าน :** 5880, 5900

## NASDAQ

Chonnapat\_Suwi published on TradingView.com, Oct 27, 2024 22:51 UTC+7

Nasdaq Composite Index, 1D, NASDAQ O18,512.58 H18,690.01 L18,487.06 C18,518.61 -101.12 (-0.56%)



### อาจพักตัวสะสมแรง

NASDAQ ภาพรายวัน ดัชนีขึ้นทดสอบแนวต้านสำคัญบริเวณ High เดิมที่ 18700 จุดและเกิดแท่งเทียนกลับตัวลักษณะ Gravestone Doji ขึ้น สอดคล้องกับ Stochastic ที่หลุดลงจากโซน Overbought คาดว่าดัชนีมีโอกาสพักตัวลง โดยมีแนวรับรอการทดสอบที่ 18200 และ 18000 จุด ตามลำดับ

**แนวรับ :** 18000, 18200

**แนวต้าน :** 18700, 19000



## STOXX Europe 600

Chonnapat\_Suwi published on TradingView.com, Oct 27, 2024 22:59 UTC+7

STOXX 600, 1D, TVC O518.55 H519.77 L517.14 C518.82 -0.16 (-0.03%)



### แกว่งตัวในกรอบเดิม

STOXX ภาพรายวัน ดัชนีไม่สามารถ Breakout ผ่านแนวต้านบริเวณ 525 จุดและปรับตัวลงมาเคลื่อนไหวในกรอบสะสมเดิมอีกครั้ง คาดว่าดัชนีอาจทยอยปรับตัวลงทดสอบด้านล่างของกรอบสะสมที่ 515 จุด หากแต่ Stochastic ที่เริ่มจุ่มลงในโซน Oversold แล้วจึงคาดว่าอาจยืนเหนือบริเวณดังกล่าวได้ และกลับมาเคลื่อนไหวในกรอบเดิมต่อไป

**แนวรับ :** 510, 515

**แนวต้าน :** 525, 530



## CSI300

Chonnapat\_Suwi published on TradingView.com, Oct 27, 2024 23:04 UTC+7

CSI 300 Index, 1D, SSE O3,931.3205 H3,992.8918 L3,921.9396 C3,956.4210 -27.5876 (-0.70%)  
EMA 20/50/100/200 3,801,5278



### ยังคงไม่จบรอบพักตัว

CSI300 ภาพรายวัน ดัชนีเคลื่อนไหวทดสอบแนวต้านบริเวณ 4000 จุดและไม่สามารถผ่านได้ ขณะที่ MACD เริ่มลดลงต่ำกว่าเส้น Signal แล้ว จึงคาดว่าดัชนีพักตัวลงอีกครั้ง โดยมีแนวรับรอการทดสอบที่บริเวณ 3800 จุด ใกล้เคียงเส้นค่าเฉลี่ย EMA20

**แนวรับ** : 3750, 3800

**แนวต้าน** : 4000, 4100



## Nikkei 225

Chonnapat\_Suwi published on TradingView.com, Oct 28, 2024 08:55 UTC+7

Nikkei 225 Index, 1D, TVC O37,757.95 H38,658.74 L37,757.95 C38,528.37 +614.52 (+1.62%)



### ยืนได้ที่แนวรับ Low เดิม

Nikkei 225 ภาพรายวัน ดัชนีเคลื่อนไหวหลุดเส้น Uptrend Line ลงทดสอบแนวรับบริเวณ Low เดิมที่ 37800 จุด และยืนได้ด้วยแท่งเทียน Bullish Bar ขนาดใหญ่ สอดรับกับ Stochastic ที่พุ่งขึ้นจากโซน Oversold จึงคาดว่าดัชนีอาจทยอยปรับตัวขึ้นทดสอบแนวต้านที่ 39900 จุด

**แนวรับ** : 37000, 37800

**แนวต้าน** : 39900, 41000