

SET

Head and Shoulders เสี่ยงเข้าสู่ทางลง



มุมมองทางเทคนิค

- SET Index ภาพรายชั่วโมง ดัชนีฟอร์มตัวรูปแบบ Head and Shoulders แล้วหลุดต่ำลงต่ำกว่าแนวรับใหญ่ 1445 จุด เริ่มเสียวทรทางขึ้น อาจเข้าสู่รอบทางลงใหม่ ตาม MACD ที่อยู่ในแดนลบ ทั้งนี้ดัชนีมีแนวรับถัดไปที่ 1430-1435 จุด ระยะสั้นยังไม่มีสัญญาณกลับตัวเป็นทางขึ้น

แนวต้าน

1450

แนวรับ

1430 / 1435

กลยุทธ์การลงทุน

- ทางฝ่ายแนะนำ หากนักลงทุนมีสถานะมาก่อนหน้านี้ ควรขายทำกำไร และให้ Wait and See รอจนกว่าจะมีสัญญาณกลับตัวที่ชัดเจนจากดัชนี

STOP LOSS

N/A

# GULF

## ยืนบนเส้น EMA20

**BUY**

**มุมมองทางเทคนิค**

- ภาพรายวัน ราคาพักตัวลงมาที่เส้น EMA20 แล้วยืนได้ ก่อนจะขึ้นมาเป็น Bullish Bar ขนาดใหญ่ สร้างรูปแบบ Bullish Engulfing อาจเป็นจุดเริ่มต้นของรอบ Swing ใหม่ ซึ่งต้องผ่านแนวต้านแรกที่ 59.00 บาท ที่หากผ่านไปได้ แนวโน้มขาขึ้นจะกลับมาอีกครั้ง

**แนวต้าน** 59.00 / 60.00

**แนวรับ** 56.50

**กลยุทธ์การลงทุน**

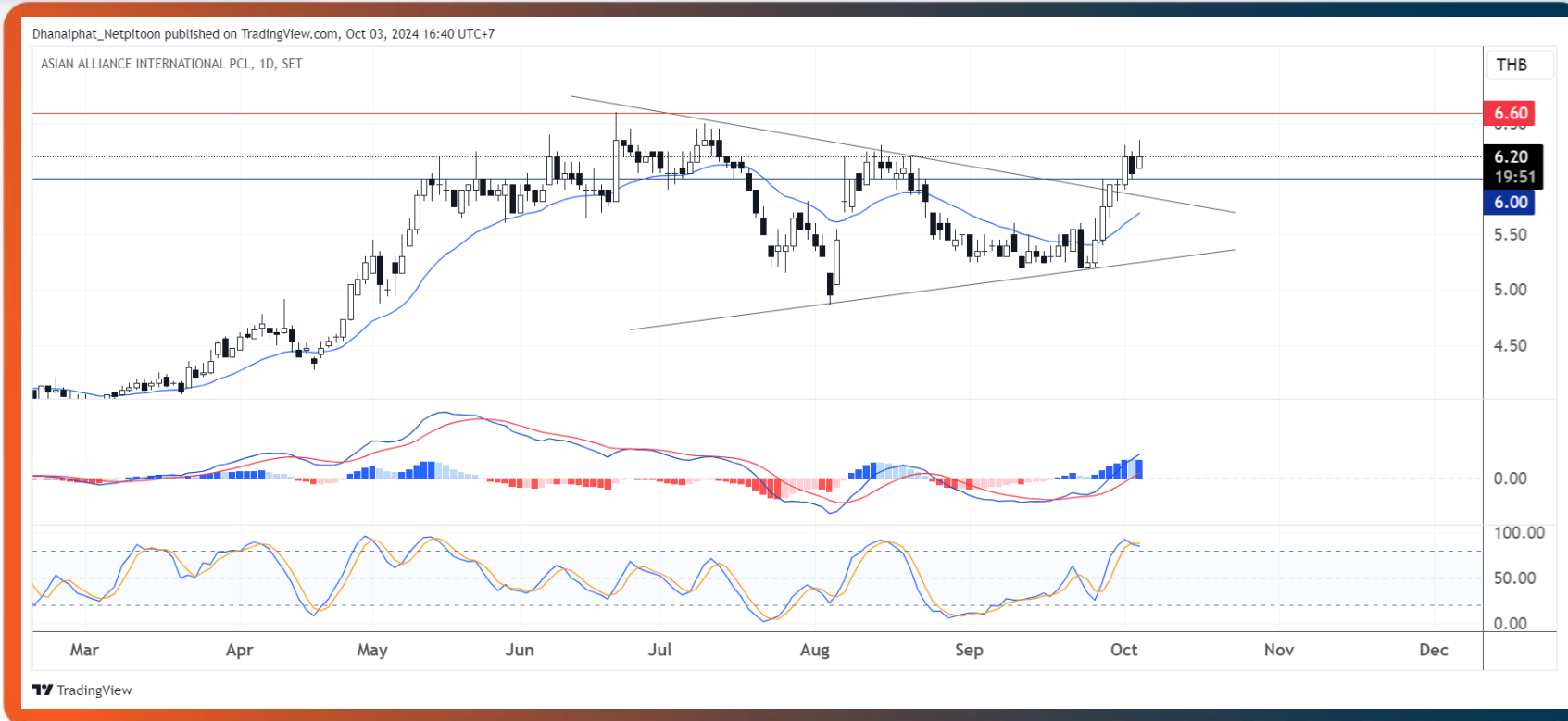
- รอซื้อเมื่อราคาย่อตัวที่ 56.50 บาท ตั้งเป้าทำกำไรที่ 59.00 และ 60.00 บาท ตัดขาดทุนหากราคาลงมาปิดต่ำกว่า 55.50 บาท

**STOP LOSS** ต่ำกว่า 55.50

# AAI

## Breakout กรอบสะสม

BUY



มุมมองทางเทคนิค

- ภาพรายวัน ราคา Breakout กรอบสะสมพร้อม MACD ที่กลับมาอยู่เหนือ Zero Line ดันราคาเข้าสู่รอบทางขึ้นอีกครั้ง อย่างไรก็ตามยังมีแนวต้าน High เดิมที่ 6.60 บาท ที่หากผ่านไปได้ คาดว่าราคาจะไปต่อแรง ในแนวโน้มขาขึ้น

แนวต้าน 6.45 / 6.60

กลยุทธ์การลงทุน

- รอซื้อเมื่อราคาย่อตัวที่ 6.00 บาท ตั้งเป้าทำกำไรที่ 6.45 และ 6.60 บาท ตัดขาดทุนหากราคาลงมาปิดต่ำกว่า 5.80 บาท

แนวรับ 6.00

STOP LOSS ต่ำกว่า 5.80

TU

Sideways ออกด้านข้างในกรอบ

BUY



มุมมองทางเทคนิค

- ภาพรายวัน ราคาพยายาม Breakout เส้น Trend Line ในกรอบเวลา ย่อย พร้อมกับ Stochastic ที่พุ่งออกจากโซน Oversold ที่แนวรับกรอบ ด้านล่าง 14.60 บาท คาดว่าจะยืนได้ และราคาน่าจะกลับไปทดสอบกรอบ บนอีกครั้งหาก MACD ตัดขึ้นเส้น Signal ที่ 15.40 และ 15.80 บาท

แนวต้าน 15.40 / 15.80

แนวรับ 14.60

กลยุทธ์การลงทุน

- รอซื้อเมื่อราคาย่อตัวที่ 14.60 บาท ตั้งเป้าทำกำไรที่ 15.40 และ 15.80 บาท ตัดขาดทุนหากราคาลงมาปิดต่ำกว่า 14.20 บาท

STOP LOSS ต่ำกว่า 14.20



# Disclaimer

รายงานฉบับนี้ถูกจัดทำขึ้นเพื่อเผยแพร่และให้ข้อมูลเกี่ยวกับการลงทุนเท่านั้น มิใช่การชักจูงให้นักลงทุนซื้อหรือขายหลักทรัพย์ที่เกี่ยวข้องในรายงาน คำแนะนำการลงทุนมาจากการวิเคราะห์ด้วยปัจจัยเชิงเทคนิค โดยอาศัยข้อมูลจากราคา (Price) และปริมาณการซื้อขาย (Volume) เพื่อสร้างกลยุทธ์การลงทุนที่เหมาะสมตามประเภทของรายงานและกรอบเวลา

การจัดทำรายงานฉบับนี้ได้ใช้ข้อมูลที่มีความน่าเชื่อถือและหลักการวิเคราะห์การลงทุนที่ครบถ้วนเพื่อประโยชน์สูงสุดแก่นักลงทุน อย่างไรก็ตาม ฝั่งวิจัยหลักทรัพย์ (Research) บริษัทหลักทรัพย์ ฟิลลิป (ประเทศไทย) จำกัด (มหาชน) ไม่สามารถรับรองผลตอบแทนจากการลงทุนให้นักลงทุนได้ ข้อมูล คำแนะนำ ความคิดเห็นจากฝั่งวิจัยหลักทรัพย์ที่ปรากฏในรายงานฉบับนี้ สามารถเปลี่ยนแปลงได้ตลอดเวลา โดยมีต้องแจ้งให้นักลงทุนรับทราบล่วงหน้า

รายงานบทวิเคราะห์ฉบับนี้เป็นลิขสิทธิ์ของฝั่งวิจัยหลักทรัพย์ บริษัทหลักทรัพย์ ฟิลลิป (ประเทศไทย) จำกัด (มหาชน) ห้ามนำไปดัดแปลง แก้ไข แจกจ่าย หรือจัดทำใหม่ ไม่ว่าจะส่วนใดส่วนหนึ่ง หรือทั้งหมดของรายงาน หากไม่ได้รับการอนุญาตเป็นลายลักษณ์อักษรจากทางฝ่าย และทางฝ่ายจะไม่รับผิดชอบผลที่ตามมาจากการกระทำของบุคคลอื่นที่ไม่ได้มีส่วนเกี่ยวข้องกับทางฝั่งวิจัยหลักทรัพย์

“ การลงทุนมีความเสี่ยง ผู้ลงทุนควรศึกษาข้อมูลที่เกี่ยวข้องกับสินทรัพย์ ลักษณะของผลตอบแทนและความเสี่ยงก่อนทำการตัดสินใจลงทุน ”