



SET Index : ปิดไม่สวย ทำ New Low ลงได้อีกขา

Dhanaphat_Netpitoon published on TradingView.com, Nov 16, 2024 20:04 UTC+7



TradingView

แนวรับ

1435

แนวต้าน

1450 / 1455

Stop Loss

N/A

มุมมองทางเทคนิค

- ภาพรายชั่วโมง จากเดิมที่ดัชนี Sideways ออกด้านข้างในกรอบระหว่าง 1445-1460 จุด ปรากฏว่ามีปัจจัยลบเข้ามา นั่นคือ การแสดงความคิดเห็นของนายเจอโรม พาวเวลล์ ประธาน Fed ที่จะไม่เร่งรีบในการลดอัตราดอกเบี้ยเพื่อคุมเงินเพื่อให้อยู่ตามกรอบเป้าหมาย 2% และข่าวความคืบหน้าในการเลือกคณะรัฐมนตรีชุดใหม่ของนายโดนัลด์ ทรัมป์ ว่าที่ประธานาธิบดีสหรัฐฯ ที่ค่อนข้างแข็งกร้าวนั้นอาจทำให้นโยบายต่างๆ กลับมาดันเงินเพื่อเพิ่มขึ้นได้ ตลาดจึงผิดหวังและเริ่มมองว่าการประชุม Fed เดือน ธ.ค. 67 จะไม่มีการลดดอกเบี้ย จึงทำให้ตลาดหุ้นสหรัฐฯ ปรับตัวลง สอดรับกับการปิดทำ New Low ของดัชนี SET Index
- แม้ว่า Stochastic จะพุ่งขึ้นจากโซน Oversold แต่แรงในการขึ้นอ่อนมาก MACD ยังอยู่ใต้เส้น Signal ที่ต้องลุ้นว่าจะฟอร์มตัวเกิด Bullish Divergence ดันดัชนีไปเหนือ 1455 จุดได้หรือไม่ จึงจะทำการลงครั้งนี้สิ้นสุด แต่หากหลุด Low 1435 จุด จะจบรอบขาขึ้น และภาพรายวันจะเกิดทรง Head and Shoulders Top แทน

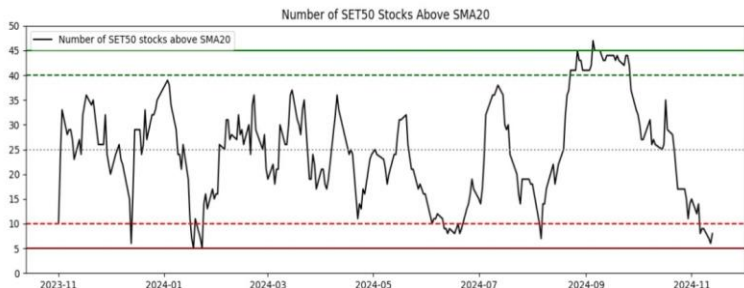
กลยุทธ์การลงทุน

- ทางฝ่ายแนะนำ หากรับความเสี่ยงได้แนะนำเค็งกำไรในหุ้นที่แข็งแกร่งกว่าตลาด แต่หากรับความเสี่ยงได้น้อยให้ Wait and See คือเงินสดไว้ก้ามกลางความไม่แน่นอนของตลาดในช่วงนี้



Market Sentiment

วิเคราะห์อารมณ์ของตลาด



Market Breadth จากจำนวนหุ้นในดัชนี SET50 ที่อยู่เหนือเส้น SMA20 กลับลงมาอยู่ที่ 9 ตัวหรือเข้าสู่โซน Oversold อีกครั้ง สะท้อนว่าการลงยังไม่สิ้นสุด แม้จะเป็นโซนที่มีโอกาส Bottom แล้วระวังดัชนีซิมต่ออีกเล็กน้อย โดยมีแนวรับใหญ่รอบนี้อยู่ที่บริเวณ 1435 จุด

ที่มา : Phillip Research

Phillip Morning Chart

เจาะตลาดผ่านกราฟเทคนิค (ภาคเช้า)



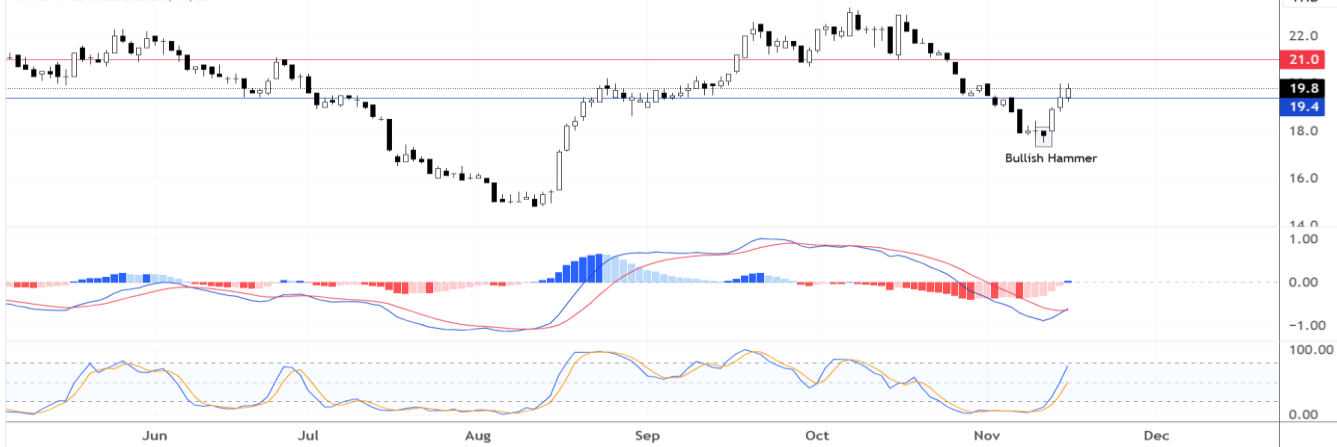
18 พฤศจิกายน 2567

AH

BUY

Dhanaiphath_Netpitoon published on TradingView.com, Nov 16, 2024 20:25 UTC+7

AAPICO HITECH PUBLIC CO LTD, 1D, SET



TradingView

แนวรับ

19.40

แนวต้าน

20.80 / 21.00

Stop Loss

ต่ำกว่า 19.00

มุมมองทางเทคนิค

ภาพรายวัน ราคาพักตัวลงมาค่อนข้างลึกเทียบกับชุดก่อนหน้า แต่กียูก Higher Low ขึ้นตาม Stochastic ที่พุ่งขึ้นจากโซน Oversold และ MACD ที่ติดขึ้นเหนือเส้น Signal อีกทั้งยังเกิดแท่งเทียน Hammer ขึ้นที่แนวดังกล่าว ทำให้ราคาเริ่มปรับตัวแรง ระยะสั้นมีแนวต้านอยู่ที่ 20.80-21.00 บาท หากผ่านไปได้จึงจะลุ้นกลับไปทดสอบ High ก่อนหน้า 23.00 บาท

กลยุทธ์การลงทุน

รอซื้อที่แนวรับ 19.40 บาท โดยตั้งเป้าทำกำไรที่ 20.80 กับ 21.00 บาท และ ตัดขาดทุนหากราคาลงมาต่ำกว่า 19.00 บาท

MTC

SHORT

Dhanaiphath_Netpitoon published on TradingView.com, Nov 16, 2024 20:33 UTC+7

MUANGTHAI CAPITAL PCL, 1D, SET



TradingView

แนวรับ

42.00 / 45.00

แนวต้าน

48.00

Stop Loss

สูงกว่า 49.00

มุมมองทางเทคนิค

ภาพรายวัน ราคาฟอร์มตัวรูปแบบกลับตัวลงชนิด Double Top ยืนยันด้วยโค้งหลัง MACD มีขนาดลดลงเทียบกับลูกแรก เกิด Bearish Divergence แม้จะมีความพยายามกลับเข้ามาเทรดในกรอบบน แต่เกิด False Breakout ต่ำกว่าแนวต้าน 48.00 บาท และ MACD ลงมาอยู่แดนลบ คาดว่าจะมีโอกาสลงมาปิด Gap ที่ 45.00 บาท เป็นเป้าหมายแรก

กลยุทธ์การลงทุน

รอเปิดสถานะ Short ที่ 48.00 บาท โดยตั้งเป้าทำกำไรที่ 45.00 กับ 42.00 บาท และ ตัดขาดทุนหากราคาขึ้นมาสูงกว่า 49.00 บาท

Disclaimer

รายงานฉบับนี้ถูกจัดทำขึ้นเพื่อเผยแพร่และให้ข้อมูลเกี่ยวกับการลงทุนเท่านั้น มิใช่การชักจูงให้นักลงทุนซื้อหรือขายหลักทรัพย์ที่เกี่ยวข้องในรายงาน คำแนะนำการลงทุนมาจากการวิเคราะห์ด้วยปัจจัยเชิงเทคนิค โดยอาศัยข้อมูลจากราคา (Price) และปริมาณการซื้อขาย (Volume) เพื่อสร้างกลยุทธ์การลงทุนที่เหมาะสมตามประเภทของรายงานและกรอบเวลา

การจัดทำรายงานฉบับนี้ได้ใช้ข้อมูลที่มีความน่าเชื่อถือและหลักการวิเคราะห์การลงทุนที่ครบถ้วนเพื่อประโยชน์สูงสุดแก่นักลงทุน อย่างไรก็ตามทางฝ่ายวิจัยหลักทรัพย์ (Research) บริษัทหลักทรัพย์ ฟิลลิป (ประเทศไทย) จำกัด (มหาชน) ไม่สามารถรับรองผลตอบแทนจากการลงทุนให้แก่ผู้ลงทุนได้ ข้อมูล คำแนะนำ ความคิดเห็นจากฝ่ายวิจัยหลักทรัพย์ที่ปรากฏในรายงานฉบับนี้ สามารถเปลี่ยนแปลงได้ตลอดเวลา โดยมีต้องแจ้งให้นักลงทุนรับทราบล่วงหน้า

รายงานบทวิเคราะห์ฉบับนี้เป็นลิขสิทธิ์ของฝ่ายวิจัยหลักทรัพย์ บริษัทหลักทรัพย์ ฟิลลิป (ประเทศไทย) จำกัด (มหาชน) ห้ามนำไปดัดแปลง แก้ไข แจกจ่าย หรือจัดทำใหม่ ไม่ว่าจะส่วนใดส่วนหนึ่ง หรือทั้งหมดของรายงาน หากไม่ได้รับการอนุญาตเป็นลายลักษณ์อักษรจากทางฝ่าย และทางฝ่ายจะไม่รับผิดชอบผลที่ตามมาจากการกระทำของบุคคลอื่นที่ไม่ได้มีส่วนเกี่ยวข้องกับทางฝ่ายวิจัยหลักทรัพย์

“ การลงทุนมีความเสี่ยง ผู้ลงทุนควรศึกษาข้อมูลที่เกี่ยวข้องกับสินทรัพย์ ลักษณะของผลตอบแทนและความเสี่ยงก่อนทำการตัดสินใจลงทุน ”