



## SET Index : ระวัง...สิ้นสุดทางขึ้น End of the Uptrend?

Dhanaiphath\_Netpittoon published on TradingView.com, Nov 27, 2024 16:50 UTC+7



TradingView

แนวรับ

1415 / 1420

แนวต้าน

1435 / 1440

Stop Loss

N/A

### มุมมองทางเทคนิค

- ภาพรายวัน ดัชนีเผชิญแรงขายอย่างหนักแล้วปรับตัวลงหลุดแนวรับสำคัญที่ 1435 จุด จึงยืนยันการเกิด Chart Pattern ในรูปแบบ Head and Shoulders Top อีกทั้งยังปิดต่ำกว่าเส้น EMA20 และ EMA50 เฉกเช่นเดียวกับ MACD ที่ลงมาเคลื่อนไหวในแดนลบ มีโอกาสสูงมากที่จะยืนยันการกลับตัวเข้าสู่รอบแนวโน้มขาลง
- อย่างไรก็ตามก็ให้รอดูวันนี้อีกหนึ่งวัน เมื่อ Breakout ครั้งแรก มักจะมี Technical Rebound ที่บริเวณแนวรับหรือการ Pullback เพื่อทดสอบการ Breakout ดังกล่าว หาก Pullback แล้วกลับมาขึ้น 1435 จุดได้ อาจจะ Sideways ออกด้านข้างต่อไป แต่ถ้ายังลงต่อจะยืนยันการจบรอบขาขึ้นแล้วเข้าสู่แนวโน้มขาลง โดยมีเป้าหมายใหญ่ทาง Chart Pattern กรอบรายวันที่ 1400 และ 1380 จุด แต่ในระยะสั้นอาจจะต้องทดสอบแนวรับ 1415-1420 จุดก่อน ที่อาจมีแรงซื้อสวนเข้ามาบ้าง แต่ถ้าไม่มากพอ ก็ไม่น่าจะทำให้ดัชนีกลับตัวได้อย่างชัดเจน

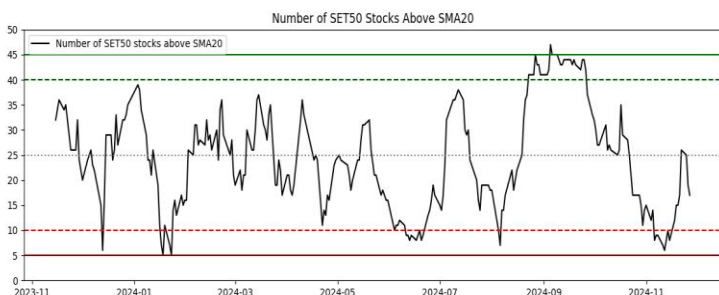
### กลยุทธ์การลงทุน

- ทางฝ่ายแนะนำ หากรับความเสี่ยงได้แนะนำเก็งกำไรในหุ้นที่แข็งแกร่งกว่าตลาด แต่หากรับความเสี่ยงได้น้อยให้ Wait and See รอจังหวะหุ้นเริ่มมีสัญญาณกลับตัวที่ชัดเจน



### Market Sentiment

วิเคราะห์อารมณ์ของตลาด



Market Breadth จากจำนวนหุ้นในดัชนี SET50 ที่อยู่เหนือเส้น SMA20 ลดลงต่อเนื่องมาที่ 17 ตัว ยืนยันการลงมาหลุดแนวรับ 1435 จุด ซึ่งหากวันนี้ดัชนียังกลับไปยืนเหนือระดับดังกล่าวไม่ได้ (สร้าง False Breakout) ดัชนีจะกลับเข้าสู่รอบแนวโน้มขาลง ด้วย Pattern รูปแบบ Head and Shoulders Top

ที่มา : Phillip Research

ณัยภัทร เนตรพิรุณ , CFA , CMT – นักวิเคราะห์การลงทุนปัจจัยพื้นฐานด้านตลาดหุ้นและปัจจัยทางเทคนิค #111498  
 ชนพัฒน์ สุวิยานนท์ | ฐนพงษ์ แซ่โล่ | พศุตม์ ไชวีวัฒน์ชัย , CISA | วิษรสา สร้างकुศล | ภักรดนัย จตุรพร - ผู้ช่วยนักวิเคราะห์

# Phillip Morning Chart

เจาะตลาดผ่านกราฟเทคนิค (ภาคเช้า)



28 พฤศจิกายน 2567

## BBIK

## BUY

Dhanaiphath\_Netpitoon published on TradingView.com, Nov 27, 2024 17:01 UTC+7



TradingView

แนวรับ

43.50

แนวต้าน

46.00 / 48.00

Stop Loss

ต่ำกว่า 42.50

### มุมมองทางเทคนิค

ภาพรายวัน ราคาขยับขึ้นโดยทำกายไม่ลงตามสภาพตลาด ประกอบด้วย เส้น EMA20 ยังอยู่เหนือ EMA50 และเริ่มถ่างออกจากกันมากขึ้นสะท้อนโมเมนตัมแข็งแกร่ง ระยะสั้นราคาพักลงมาที่จุด Breakout พอดี สามารถสะสมได้ รอไปขายที่แนวต้านถัดไป 46.00 และ 48.00 บาท ตามลำดับ

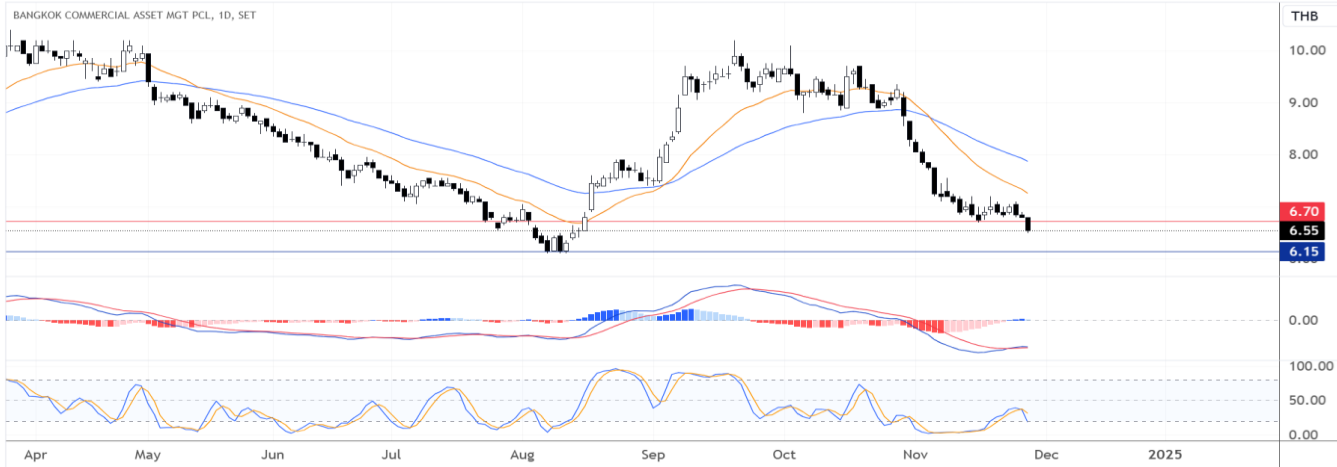
### กลยุทธ์การลงทุน

รอซื้อที่แนวรับ 43.50 บาท โดยตั้งเป้าทำกำไรที่ 46.00 กับ 48.00 บาท และ **ตัดขาดทุนหากราคาลงมาต่ำกว่า 42.50 บาท**

## BAM

## SHORT

Dhanaiphath\_Netpitoon published on TradingView.com, Nov 27, 2024 17:03 UTC+7



TradingView

แนวรับ

6.00 / 6.15

แนวต้าน

6.70

Stop Loss

สูงกว่า 6.85

### มุมมองทางเทคนิค

ภาพรายวัน ราคาหลุด Low ก่อนหน้าลงมาด้วย Bearish Bar เต็มแท่งสอดคล้องกับ MACD ที่ลงมาเคลื่อนไหวในแดนลบ สะท้อนแนวโน้มทางลงแข็งแกร่ง การที่ราคาพักลงมาเกือบเท่า Low เดิมก่อนหน้า นั้นหมายถึงไม่อาจขึ้น และเสียวทร้งไปแล้วในเบื้องต้น คาดว่าราคาจะลงไปทดสอบ Low เดิมบริเวณ 6.00-6.15 บาท แนะนำเล่นฝั่งทางลง (Short Position)

### กลยุทธ์การลงทุน

รอเปิดสถานะ Short ที่บริเวณ 6.70 บาท ตั้งเป้าทำกำไรที่ 6.15 กับ 6.00 บาท และ **ตัดขาดทุนหากราคาขึ้นมากกว่า 6.85 บาท**

# Disclaimer

รายงานฉบับนี้ถูกจัดทำขึ้นเพื่อเผยแพร่และให้ข้อมูลเกี่ยวกับการลงทุนเท่านั้น มิใช่การชักจูงให้นักลงทุนซื้อหรือขายหลักทรัพย์ที่เกี่ยวข้องในรายงาน คำแนะนำการลงทุนมาจากการวิเคราะห์ด้วยปัจจัยเชิงเทคนิค โดยอาศัยข้อมูลจากราคา (Price) และปริมาณการซื้อขาย (Volume) เพื่อสร้างกลยุทธ์การลงทุนที่เหมาะสมตามประเภทของรายงานและกรอบเวลา

การจัดทำรายงานฉบับนี้ได้ใช้ข้อมูลที่มีความน่าเชื่อถือและหลักการวิเคราะห์การลงทุนที่ครบถ้วนเพื่อประโยชน์สูงสุดแก่นักลงทุน อย่างไรก็ตามทางฝ่ายวิจัยหลักทรัพย์ (Research) บริษัทหลักทรัพย์ ฟิลลิป (ประเทศไทย) จำกัด (มหาชน) ไม่สามารถรับรองผลตอบแทนจากการลงทุนให้แก่ผู้ลงทุนได้ ข้อมูล คำแนะนำ ความคิดเห็นจากฝ่ายวิจัยหลักทรัพย์ที่ปรากฏในรายงานฉบับนี้ สามารถเปลี่ยนแปลงได้ตลอดเวลา โดยมีต้องแจ้งให้นักลงทุนรับทราบล่วงหน้า

รายงานบทวิเคราะห์ฉบับนี้เป็นลิขสิทธิ์ของฝ่ายวิจัยหลักทรัพย์ บริษัทหลักทรัพย์ ฟิลลิป (ประเทศไทย) จำกัด (มหาชน) ห้ามนำไปดัดแปลง แก้ไข แจกจ่าย หรือจัดทำใหม่ ไม่ว่าจะส่วนใดส่วนหนึ่ง หรือทั้งหมดของรายงาน หากไม่ได้รับการอนุญาตเป็นลายลักษณ์อักษรจากทางฝ่าย และทางฝ่ายจะไม่รับผิดชอบผลที่ตามมาจากการกระทำของบุคคลอื่นที่ไม่ได้มีส่วนเกี่ยวข้องกับทางฝ่ายวิจัยหลักทรัพย์

**“ การลงทุนมีความเสี่ยง ผู้ลงทุนควรศึกษาข้อมูลที่เกี่ยวข้องกับสินทรัพย์ ลักษณะของผลตอบแทนและความเสี่ยงก่อนทำการตัดสินใจลงทุน ”**